

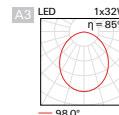
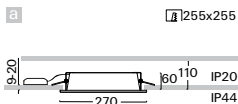
# V277

## LED downlights

recessed square light fitting with control gear • control gear option • steel frame • inner box from powder painted steel sheet • colour option • opal cover from PMMA or microprisma • rated median operational life-time of luminaire 50 000h L70/B50 at Ta = 25°C • Standard Deviation Colour Matching MacAdam 3-step • increased IP in closed ceiling



A3



| Order code      | Pict. | Power    | Flux    | Tc     | Ra   | kg  |
|-----------------|-------|----------|---------|--------|------|-----|
| V277sLWI.110/.. | a     | 1 x 10 W | 1240 lm | 3000 K | ≥ 80 | 1,2 |
| V277sLCI.110/.. | a     | 1 x 10 W | 1310 lm | 4000 K | ≥ 80 | 1,2 |
| V277sLDI.110/.. | a     | 1 x 10 W | 1340 lm | 5000 K | ≥ 80 | 1,2 |
| V277sLWI.114/.. | a     | 1 x 14 W | 1700 lm | 3000 K | ≥ 80 | 1,2 |
| V277sLCI.114/.. | a     | 1 x 14 W | 1800 lm | 4000 K | ≥ 80 | 1,2 |
| V277sLDI.114/.. | a     | 1 x 14 W | 1850 lm | 5000 K | ≥ 80 | 1,2 |
| V277sLWI.120/.. | a     | 1 x 20 W | 2360 lm | 3000 K | ≥ 80 | 1,2 |
| V277sLCI.120/.. | a     | 1 x 20 W | 2480 lm | 4000 K | ≥ 80 | 1,2 |
| V277sLDI.120/.. | a     | 1 x 20 W | 2550 lm | 5000 K | ≥ 80 | 1,2 |
| V277sLWI.126/.. | a     | 1 x 26 W | 3330 lm | 3000 K | ≥ 80 | 1,2 |
| V277sLCI.126/.. | a     | 1 x 26 W | 3490 lm | 4000 K | ≥ 80 | 1,2 |
| V277sLDI.126/.. | a     | 1 x 26 W | 3590 lm | 5000 K | ≥ 80 | 1,2 |
| V277sLWI.132/.. | a     | 1 x 32 W | 3750 lm | 3000 K | ≥ 80 | 1,2 |
| V277sLCI.132/.. | a     | 1 x 32 W | 3950 lm | 4000 K | ≥ 80 | 1,2 |
| V277sLDI.132/.. | a     | 1 x 32 W | 4000 lm | 5000 K | ≥ 80 | 1,2 |

### Higher colour rendering index value - CRI

M

Example of order code assembly: Ra ≥90

V277sMDI.132/A3.D3

### Dimmable version

A / B / D / T / L

Example of order code assembly: dimmable DALI

V277sLDD.132/A3.D3

### Emergency version

N / H / F / G

Example of order code assembly: emergency operation

V277sLDIN.132/A3.D3



### Optional type of acrylic glass



A3 acrylic M3 microprisma

Example of order code assembly:  
acrylic glass - opal

V277sLDI.132/A3.D3



LED plate

W3

S3

D3

B3



230V-50Hz

# V277

## LED downlights

recessed square light fitting with control gear • control gear option • steel frame • colour option • efficient high quality aluminium reflector MD, WF and HU reflector with UGR < 19 • rated median operational life-time of luminaire 50 000h L70/B50 at Ta = 25°C • Standard Deviation Colour Matching MacAdam 3-step • quick installation without tools • increased IP in closed ceiling



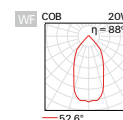
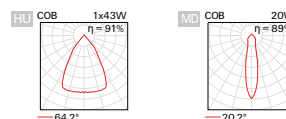
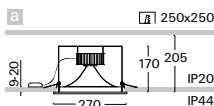
HU



MD



WF



| Order code       | Pict. | Power    | Flux    | Tc     | Ra   | kg  |
|------------------|-------|----------|---------|--------|------|-----|
| V277sCWl.110/ .. | a     | 1 x 10 W | 1400 lm | 3000 K | ≥ 80 | 0.8 |
| V277sCCl.110/ .. | a     | 1 x 10 W | 1450 lm | 4000 K | ≥ 80 | 0.8 |
| V277sCDI.110/ .. | a     | 1 x 10 W | 1450 lm | 5000 K | ≥ 80 | 0.8 |
| V277sCWl.114/ .. | a     | 1 x 14 W | 1950 lm | 3000 K | ≥ 80 | 0.8 |
| V277sCCl.114/ .. | a     | 1 x 14 W | 2000 lm | 4000 K | ≥ 80 | 0.8 |
| V277sCDI.114/ .. | a     | 1 x 14 W | 2000 lm | 5000 K | ≥ 80 | 0.8 |
| V277sCWl.120/ .. | a     | 1 x 20 W | 2600 lm | 3000 K | ≥ 80 | 0.8 |
| V277sCCl.120/ .. | a     | 1 x 20 W | 2650 lm | 4000 K | ≥ 80 | 0.8 |
| V277sCDI.120/ .. | a     | 1 x 20 W | 2650 lm | 5000 K | ≥ 80 | 0.8 |
| V277sCWl.129/ .. | a     | 1 x 29 W | 3500 lm | 3000 K | ≥ 80 | 0.8 |
| V277sCCl.129/ .. | a     | 1 x 29 W | 3600 lm | 4000 K | ≥ 80 | 0.8 |
| V277sCDI.129/ .. | a     | 1 x 29 W | 3600 lm | 5000 K | ≥ 80 | 0.8 |
| V277sCWl.137/ .. | a     | 1 x 37 W | 4200 lm | 3000 K | ≥ 80 | 0.8 |
| V277sCCl.137/ .. | a     | 1 x 37 W | 4300 lm | 4000 K | ≥ 80 | 0.8 |
| V277sCDI.137/ .. | a     | 1 x 37 W | 4300 lm | 5000 K | ≥ 80 | 0.8 |
| V277sCWl.143/ .. | a     | 1 x 43 W | 4900 lm | 3000 K | ≥ 80 | 0.9 |
| V277sCCl.143/ .. | a     | 1 x 43 W | 5000 lm | 4000 K | ≥ 80 | 0.9 |
| V277sCDI.143/ .. | a     | 1 x 43 W | 5000 lm | 5000 K | ≥ 80 | 0.9 |
| V277sCWl.148/ .. | a     | 1 x 48 W | 5900 lm | 3000 K | ≥ 80 | 0.9 |
| V277sCCl.148/ .. | a     | 1 x 48 W | 6050 lm | 4000 K | ≥ 80 | 0.9 |
| V277sCDI.148/ .. | a     | 1 x 48 W | 6050 lm | 5000 K | ≥ 80 | 0.9 |

### Higher colour rendering index value - CRI (only for Tc 3000K, 4000K)

D

Example of order code assembly: Ra ≥90

V277sDCI.143/WFD3

### Special chromaticity / spectrum of LED source

B / I / S / H / K / T / R / Y / F / Z / A / V / P / 6

Example of order code assembly: spectrum for meat and sausages

V277sCRI.143/WFD3

### Dimmable version

A / C / D / T / L / X / B

Example of order code assembly: dimmable DALI

V277sCCD.143/WFD3

### Emergency version

N / H / F / G

Example of order code assembly: emergency operation

V277sCCIN.143/WFD3

### Optional types of reflectors

HU / MD / WF

Example of order code assembly: WF reflector

V277sCCI.143/WFD3



LED COB

W3

S3

D3

B3



230V-50Hz

# V277

## LED downlights

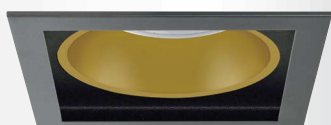
recessed square light fitting with control gear • control gear option • steel frame • colour option • high quality aluminium reflector with inner smooth opal or microprismatic opal diffuser from PMMA • smooth reflector in black, gold, white colour or other RAL colour on request • rated median operational life-time of luminaire 50 000h L70/B50 at Ta = 25°C • Standard Deviation Colour Matching MacAdam 3-step • quick installation without tools • increased IP in closed ceiling



HDA3



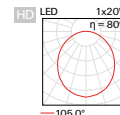
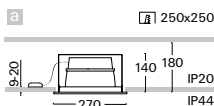
SBA3



HGA3



SWA3



| Order code          | Pict. | Power    | Flux    | Tc     | Ra   | kg  |
|---------------------|-------|----------|---------|--------|------|-----|
| V277sLWI.110/... .. | a     | 1 x 10 W | 1240 lm | 3000 K | ≥ 80 | 0,8 |
| V277sLCI.110/... .. | a     | 1 x 10 W | 1310 lm | 4000 K | ≥ 80 | 0,8 |
| V277sLDI.110/... .. | a     | 1 x 10 W | 1340 lm | 5000 K | ≥ 80 | 0,8 |
| V277sLWI.114/... .. | a     | 1 x 14 W | 1700 lm | 3000 K | ≥ 80 | 0,8 |
| V277sLCI.114/... .. | a     | 1 x 14 W | 1800 lm | 4000 K | ≥ 80 | 0,8 |
| V277sLDI.114/... .. | a     | 1 x 14 W | 1850 lm | 5000 K | ≥ 80 | 0,8 |
| V277sLWI.120/... .. | a     | 1 x 20 W | 2360 lm | 3000 K | ≥ 80 | 0,8 |
| V277sLCI.120/... .. | a     | 1 x 20 W | 2480 lm | 4000 K | ≥ 80 | 0,8 |
| V277sLDI.120/... .. | a     | 1 x 20 W | 2550 lm | 5000 K | ≥ 80 | 0,8 |
| V277sLWI.126/... .. | a     | 1 x 26 W | 3330 lm | 3000 K | ≥ 80 | 0,8 |
| V277sLCI.126/... .. | a     | 1 x 26 W | 3490 lm | 4000 K | ≥ 80 | 0,8 |
| V277sLDI.126/... .. | a     | 1 x 26 W | 3590 lm | 5000 K | ≥ 80 | 0,8 |

### Optional types of reflectors

HD / HG / SB / SW

Example of order code assembly: [reflector smooth](#)

[V277sLWI.126/HDA3.D3](#)

### Higher colour rendering index value (CRI)

M

Example of order code assembly: [Ra ≥90](#)

[V277sMVI.126/HDA3.D3](#)

### Dimmable version

A / B / D / T / L / X

Example of order code assembly: [dimmable DALI](#)

[V277sLWD.126/HDA3.D3](#)

### Emergency version

N / H / F / G

Example of order code assembly: [emergency operation](#)

[V277sLWIN.126/HDA3.D3](#)



### Optional type of acrylic glass



A3 acrylic M3 microprisma

Example of order code assembly:  
[acrylic glass - opal](#)

[V277sLWI.126/HDA3.D3](#)



LED plate

W3

S3

D3

B3



230V-50Hz

# VYSVĚTLIVKY

pro tvorbu objednáacího kódu

|   |     |   |    |    |   |     |   |    |    |   |    |   |
|---|-----|---|----|----|---|-----|---|----|----|---|----|---|
| 1 | 2   | 3 | 4  | 5  | 6 | 7   | 8 | 9  | 10 |   |    |   |
| V | 299 | s | LW | DN | . | 124 | / | HD | A3 | . | W3 | B |

| 1  | SKUPINA DLE MONTÁŽE                        |   | 2               | KÓD PRODUKTU                                     | 3                        | PROVEDENÍ SVĚTIDLA                  |   |
|----|--|---|-----------------|--|--------------------------|-------------------------------------|---|
| V  | vestavné                                   | L | lištové         | 299  | typové označení svítidla | s                                   | napájecí zdroj na kabelu (součást svítidla)   |
| S  | stropní                                    | Z | závěsné         | 014  | typové označení insertu  | c                                   | napájecí zdroj ve svítidle (součást svítidla) |
| N  | nástěnné                                   | C | insert svítidla | apod.  |                          | a                                   | napájecí zdroj v adaptéru (součást svítidla)  |
| F  | stojanové                                  |   |                 |  |                          | r                                   | napájecí zdroj v rozetě (součást svítidla)    |
|    |  |   |                 |  |                          | -                                   | bez napájecího zdroje                         |
| 4  | TYP SVĚTELNÉHO ZDROJE (PATICE)             |   |                 |  |                          |                                     |   |
| Q0 | LED PAR16 (GU10)                           |   | E2              | LED A60, A65 (E27)                               | E2                       | LED PAR20, 30, 38 (E27)             |   |
| 4a | TYP SVĚTELNÉHO LED ZDROJE                  |   | 4b              | CHROMATIČNOST LED ZDROJE                         | 4b                       | SPEKTRUM LED ZDROJE                 |   |
| A  | LED COIN 111 COB, COIN 111 AC Ra >80       |   | I               | teple bílá "interna" (2700 K)                    | R                        | spektrum pro maso a uzeniny         |   |
| B  | LED COIN 111 COB Ra >90                    |   | W               | teple bílá (3000 K)                              | Y                        | spektrum pro pečivo, lahůdky a sýry |   |
| F  | LED COIN 50 COB Ra >80                     |   | B               | bílá (3500 K)                                    | F                        | spektrum pro ryby                   |   |
| G  | LED COIN 50 COB Ra >90                     |   | C               | studená bílá (4000 K)                            | Z                        | spektrum pro ovoce a zeleninu       |   |
| N  | LED COIN 35 COB Ra >80                     |   | D               | denní bílá (5000 K)                              | A                        | spektrum pro umění (Ra>97)          |   |
| P  | LED COIN 35 COB Ra >90                     |   | S               | studená denní (6500 K)                           | V                        | spektrum pro oděvy, módu            |   |
| L  | LED panel Ra >80                           |   | K               | tunable white - komerce (2700 K-6500 K)          | P                        | spektrum pro růst rostlin           |   |
| M  | LED panel Ra >90                           |   | T               | dim to warm (stmívání do teplé chromati.)        |                          |                                     |   |
| C  | LED COB Ra >80                             |   |                 |  |                          |                                     |   |
| D  | LED COB Ra >90                             |   |                 |  |                          |                                     |   |
| H  | LED COB Ra >97                             |   |                 |  |                          |                                     |   |
| 5  | TYP NAPÁJECÍHO ZDROJE                      |   |                 |  | 6                        | POČET A VÝKON SVĚTELNÉHO ZDROJE     |   |
|    | ZÁKLADNÍ PROVEDENÍ                         |   |                 | NOUZOVÉ PROVEDENÍ                                |                          | POČET ZDROJŮ A PŘÍKON LED SVĚTIDLA  |   |
| I  | nestmívatelný napájecí zdroj proudový      |   | N               | nouzový 1h                                       | 108                      | 1 x 8 W                             |   |
| U  | nestmívatelný napájecí zdroj napěťový      |   | H               | nouzový 3h                                       | 114                      | 1 x 14 W                            |   |
| A  | stmívatelný analogový 1-10V                |   | F               | nouzový 1h s autotestem                          | 229                      | 2 x 29 W                            |   |
| D  | stmívatelný DALI                           |   | G               | nouzový 3h s autotestem                          | 337                      | 3 x 37 W                            |   |
| S  | stmívatelný DSI                            |   | Z               | elektronický adresný modul                       | 443                      | 4 x 43 W                            |   |
| C  | stmívatelný s funkcí CORRIDOR              |   | P               | centrální bateriový systém                       |                          |                                     |   |
| T  | stmívatelný tlačítkem 230V                 |   |                 |  |                          |                                     |   |
| W  | stmívatelný tlačítkem na svítidle          |   |                 |  |                          |                                     |   |
| L  | stmívatelný fázově                         |   |                 |  |                          |                                     |   |
| X  | stmívatelný Tunable white DALI             |   |                 |  |                          |                                     |   |
| B  | stmívatelný Casambi (Bluetooth)            |   |                 |  |                          |                                     |   |
| 7  | TYP REFLEKTORU                             |   |                 |  |                          | TYP DIFUZORU                        |   |
| SP | úzký - úhel vyzařování 10-20°              |   | MDG             | střední - úhel vyzařování 21-34° (zlatý)         | HD                       | hladký dělený                       |   |
| MD | střední - úhel vyzařování 21-34°           |   | FLG             | široký - úhel vyzařování 35-49° (zlatý)          | HG                       | lakovaný barva zlatá (G1)           |   |
| FL | široký - úhel vyzařování 35-49°            |   | HU              | hladký UGR < 19                                  | SB                       | lakovaný barva černá struktura (B3) |   |
| WF | extra široký - úhel vyzařování ≥ 50°       |   | MU              | matný UGR < 19                                   | SW                       | lakovaný barva bílá struktura (W3)  |   |
|    |  |   |                 |  | xx                       | volitelné barevné provedení RAL     |   |
| 8  | TYP KRYCÍHO SKLA / FILTRU                  |   |                 |  |                          | BARVA KROUŽKU COIN COB              |   |
| T1 | tvrzené sklo - čiré                        |   | F4              | modrý filtr                                      | B                        | černá                               |   |
| T3 | tvrzené sklo - opálové                     |   | F5              | červený filtr                                    | W                        | bílá                                |   |
| A1 | akrylátové sklo - čiré                     |   | F6              | zelený filtr                                     |                          |                                     |   |
| A3 | akrylátové sklo - opálové                  |   | F8              | oranžový filtr                                   |                          |                                     |   |
| M1 | akrylátová mikropřisma - čirá              |   | FH              | voštinový filtr                                  |                          |                                     |   |
| M3 | akrylátová mikropřisma - opálová           |   | F9              | filtr pro eliptickou distribuci světelného toku* |                          |                                     |   |
|    |  |   |                 | * pouze pro použití s reflektorem SP/MD          |                          |                                     |   |
| 9  | BAREVNÉ PROVEDENÍ                          |   | 10              | SPECIÁLNÍ PROVEDENÍ                              |                          |                                     |   |
| W3 | bílá struktura interiér/exteriér           |   | B               | pro montáž do zalévacího pouzdra                 |                          |                                     |   |
| S3 | stříbrná struktura interiér                |   | F               | pro montáž do fasádní izolace                    |                          |                                     |   |
| B3 | černá struktura interiér/exteriér          |   | KRP             | pro montáž do lamelových podhledů                |                          |                                     |   |
| D3 | antracit struktura tmavá interiér/exteriér |   | P               | pro montáž do plechových podhledů                |                          |                                     |   |
| S9 | stříbrná struktura interiér/exteriér       |   |                 |  |                          |                                     |   |
| xx | volitelné barevné provedení RAL            |   |                 |  |                          |                                     |   |