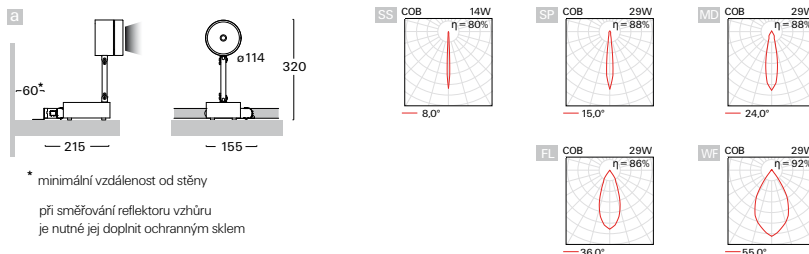
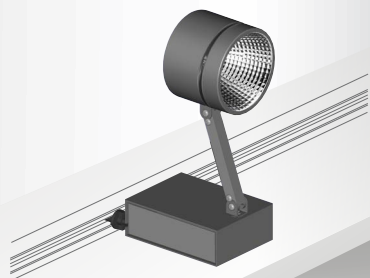


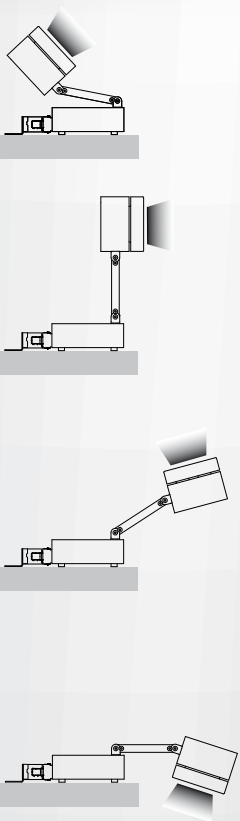
# L319

## LED směrová svítidla

svítidlo do napájecí lišty která je upevněná na římsě • otočné a výklopné do všech směrů • těleso z hliníkového profilu • integrovaný elektronický předřadník • volitelné barevné provedení • kvalitní hliníkové reflektory s vysokou účinností • přídavné ochranné sklo nebo volitelný filtr • střední dimenzovaná životnost svítidla 50 000h L70/B50 při Ta = 25°C • barevná odchylka MacAdam 3 SDCM



\* minimální vzdálenost od stěny  
při směřování reflektoru vzhůru  
je nutné jej doplnit ochranným sklem



| Objednací kód   | Obr. | Příkon   | Sv. tok | Tc     | Ra   | kg  |
|-----------------|------|----------|---------|--------|------|-----|
| L319cCWI.108/.. | a    | 1 x 8 W  | 1140 lm | 3000 K | ≥ 80 | 1,4 |
| L319cCCI.108/.. | a    | 1 x 8 W  | 1180 lm | 4000 K | ≥ 80 | 1,4 |
| L319cCDI.108/.. | a    | 1 x 8 W  | 1180 lm | 5000 K | ≥ 80 | 1,4 |
| L319cCWI.110/.. | a    | 1 x 10 W | 1400 lm | 3000 K | ≥ 80 | 1,4 |
| L319cCCI.110/.. | a    | 1 x 10 W | 1450 lm | 4000 K | ≥ 80 | 1,4 |
| L319cCDI.110/.. | a    | 1 x 10 W | 1450 lm | 5000 K | ≥ 80 | 1,4 |
| L319cCWI.114/.. | a    | 1 x 14 W | 1950 lm | 3000 K | ≥ 80 | 1,4 |
| L319cCCI.114/.. | a    | 1 x 14 W | 2000 lm | 4000 K | ≥ 80 | 1,4 |
| L319cCDI.114/.. | a    | 1 x 14 W | 2000 lm | 5000 K | ≥ 80 | 1,4 |
| L319cCWI.120/.. | a    | 1 x 20 W | 2600 lm | 3000 K | ≥ 80 | 1,4 |
| L319cCCI.120/.. | a    | 1 x 20 W | 2650 lm | 4000 K | ≥ 80 | 1,4 |
| L319cCDI.120/.. | a    | 1 x 20 W | 2650 lm | 5000 K | ≥ 80 | 1,4 |
| L319cCWI.129/.. | a    | 1 x 29 W | 3500 lm | 3000 K | ≥ 80 | 1,4 |
| L319cCCI.129/.. | a    | 1 x 29 W | 3600 lm | 4000 K | ≥ 80 | 1,4 |
| L319cCDI.129/.. | a    | 1 x 29 W | 3600 lm | 5000 K | ≥ 80 | 1,4 |
| L319cCWI.137/.. | a    | 1 x 37 W | 4200 lm | 3000 K | ≥ 80 | 1,4 |
| L319cCCI.137/.. | a    | 1 x 37 W | 4300 lm | 4000 K | ≥ 80 | 1,4 |
| L319cCDI.137/.. | a    | 1 x 37 W | 4300 lm | 5000 K | ≥ 80 | 1,4 |
| L319cCWI.143/.. | a    | 1 x 43 W | 4900 lm | 3000 K | ≥ 80 | 1,4 |
| L319cCCI.143/.. | a    | 1 x 43 W | 5000 lm | 4000 K | ≥ 80 | 1,4 |
| L319cCDI.143/.. | a    | 1 x 43 W | 5000 lm | 5000 K | ≥ 80 | 1,4 |

### Volitelné typy reflektorů (\* max. 14W)

SS\* / SP / MD / FL / WF / MDG / FLG

Příklad sestavení objednacího kódu: reflektor s úhlem vyzářování MD L319cCCI.143/MD.D3

### Vyšší hodnota indexu podání barev - CRI (pouze pro Tc 3000K, 4000K)

D

Příklad sestavení objednacího kódu: Ra ≥90 L319cDCI.143/MD.D3

### Stmívatelné provedení svítidla (\*\* nelze pro 8W)

A\*\* / D / T / L\*\* / C / W / X / B

Příklad sestavení objednacího kódu: stmívatelné DALI L319cCCD.143/MD.D3

### PDF Volitelné typy přídavných skel / filtrů

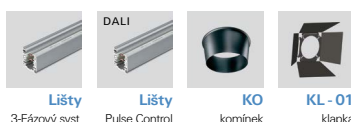


Příklad sestavení objednacího kódu:

voštinový filtr (honeycomb)

L319cCCI.143/MDFH.D3

### PDF Příslušenství



LED COB

W3   
S3   
D3   
B3



230V-50Hz

# VYSVĚTLIVKY

pro tvorbu objednáacího kódu

|   |     |   |    |    |   |     |   |    |    |   |    |   |
|---|-----|---|----|----|---|-----|---|----|----|---|----|---|
| 1 | 2   | 3 | 4  | 5  | 6 | 7   | 8 | 9  | 10 |   |    |   |
| V | 299 | s | LW | DN | . | 124 | / | HD | A3 | . | W3 | B |

| 1  | SKUPINA DLE MONTÁŽE                        |   | 2               | KÓD PRODUKTU                              | 3                        | PROVEDENÍ SVÍTIDLA                               |   |
|----|--|---|-----------------|---|--------------------------|--|---|
| V  | vestavné                                   | L | lišťové         | 299                                       | typové označení svítidla | s  | napájecí zdroj na kabelu (součást svítidla)   |
| S  | stropní                                    | Z | závěsné         | 014                                       | typové označení insertu  | c  | napájecí zdroj ve svítidle (součást svítidla) |
| N  | nástěnné                                   | C | insert svítidla | apod.                                     |                          | a  | napájecí zdroj v adaptéru (součást svítidla)  |
| F  | stojanové                                  |   |                 |   |                          | r  | napájecí zdroj v rozetě (součást svítidla)    |
|    |  |   |                 |   |                          | -  | bez napájecího zdroje                         |
| 4  | TYP SVĚTELNÉHO ZDROJE (PATICE)             |   |                 |   |                          |  |   |
| Q0 | LED PAR16 (GU10)                           |   | E2              | LED A60, A65 (E27)                        | E2                       | LED PAR20, 30, 38 (E27)                          |   |
| 4a | TYP SVĚTELNÉHO LED ZDROJE                  |   | 4b              | CHROMATIČNOST LED ZDROJE                  | 4b                       | SPEKTRUM LED ZDROJE                              |   |
| A  | LED COIN 111 COB, COIN 111 AC Ra >80       |   | I               | teple bílá "interna" (2700 K)             | R                        | spektrum pro maso a uzeniny                      |   |
| B  | LED COIN 111 COB Ra >90                    |   | W               | teple bílá (3000 K)                       | Y                        | spektrum pro pečivo, lahůdky a sýry              |   |
| F  | LED COIN 50 COB Ra >80                     |   | B               | bílá (3500 K)                             | F                        | spektrum pro ryby                                |   |
| G  | LED COIN 50 COB Ra >90                     |   | C               | studená bílá (4000 K)                     | Z                        | spektrum pro ovoce a zeleninu                    |   |
| N  | LED COIN 35 COB Ra >80                     |   | D               | denní bílá (5000 K)                       | A                        | spektrum pro umění (Ra>97)                       |   |
| P  | LED COIN 35 COB Ra >90                     |   | S               | studená denní (6500 K)                    | V                        | spektrum pro oděvy, módu                         |   |
| L  | LED panel Ra >80                           |   | K               | tunable white - komerce (2700 K-6500 K)   | P                        | spektrum pro růst rostlin                        |   |
| M  | LED panel Ra >90                           |   | T               | dim to warm (stmívání do teplé chromati.) |                          |  |   |
| C  | LED COB Ra >80                             |   |                 |   |                          |  |   |
| D  | LED COB Ra >90                             |   |                 |   |                          |  |   |
| 5  | TYP NAPÁJECÍHO ZDROJE                      |   |                 |   | 6                        | POČET A VÝKON SVĚTELNÉHO ZDROJE                  |   |
|    | ZÁKLADNÍ PROVEDENÍ                         |   |                 | NOUZOVÉ PROVEDENÍ                         |                          | POČET ZDROJŮ A PŘÍKON LED SVÍTIDLA               |   |
| I  | nestmívatelný napájecí zdroj proudový      |   | N               | nouzový 1h                                | 108                      | 1 x 8 W  |   |
| U  | nestmívatelný napájecí zdroj napěťový      |   | H               | nouzový 3h                                | 114                      | 1 x 14 W   |   |
| A  | stmívatelný analogový 1-10V                |   | F               | nouzový 1h s autotestem                   | 229                      | 2 x 29 W   |   |
| D  | stmívatelný DALI                           |   | G               | nouzový 3h s autotestem                   | 337                      | 3 x 37 W   |   |
| S  | stmívatelný DSI                            |   | Z               | elektronický adresný modul                | 443                      | 4 x 43 W   |   |
| C  | stmívatelný s funkcí CORRIDOR              |   | P               | centrální bateriový systém                |                          |  |   |
| T  | stmívatelný tlačítkem 230V                 |   |                 |   |                          |  |   |
| W  | stmívatelný tlačítkem na svítidle          |   |                 |   |                          |  |   |
| L  | stmívatelný fázově                         |   |                 |   |                          |  |   |
| X  | stmívatelný Tunable white DALI             |   |                 |   |                          |  |   |
| B  | stmívatelný Casambi (Bluetooth)            |   |                 |   |                          |  |   |
| 7  | TYP REFLEKTORU                             |   |                 |   |                          | TYP DIFUZORU                                     |   |
| SS | extra úzký - úhel vyzařování <10°          |   | MDG             | střední - úhel vyzařování 21-34° (zlatý)  | HD                       | hladký dělený                                    |   |
| SP | úzký - úhel vyzařování 10-20°              |   | FLG             | široký - úhel vyzařování 35-49° (zlatý)   | HG                       | lakovaný barva zlatá (G1)                        |   |
| MD | střední - úhel vyzařování 21-34°           |   | HU              | hladký UGR < 19                           | SB                       | lakovaný barva černá struktura (B3)              |   |
| FL | široký - úhel vyzařování 35-49°            |   | MU              | matný UGR < 19                            | SW                       | lakovaný barva bílá struktura (W3)               |   |
| WF | extra široký - úhel vyzařování ≥ 50°       |   |                 |   | xx                       | volitelné barevné provedení RAL                  |   |
| 8  | TYP KRYCÍHO SKLA / FILTRU                  |   |                 |   |                          |  |   |
| T1 | tvrzené sklo - čiré                        |   | F4              | modrý filtr                               | FH                       | voštinový filtr                                  |   |
| T3 | tvrzené sklo - opálové                     |   | F5              | červený filtr                             | F9                       | filtr pro eliptickou distribuci světelného toku* |   |
| A1 | akrylátové sklo - čiré                     |   | F6              | zelený filtr                              |                          |  |   |
| A3 | akrylátové sklo - opálové                  |   | F7              | žlutý filtr                               |                          |  |   |
| M1 | akrylátová mikroprisma - čirá              |   |                 |   |                          |  |   |
| M3 | akrylátová mikroprisma - opálová           |   |                 |   |                          |  |   |
| P1 | akrylátová prisma - čirá                   |   |                 |   |                          |  |   |
| 9  | BAREVNÉ PROVEDENÍ                          |   | 10              | SPECIÁLNÍ PROVEDENÍ                       |                          |  |   |
| W3 | bílá struktura interiér/exteriér           |   | B               | pro montáž do zalévacího pouzdra          |                          |  |   |
| S3 | stříbrná struktura interiér                |   | F               | pro montáž do fasádní izolace             |                          |  |   |
| B3 | černá struktura interiér/exteriér          |   | KRP             | pro montáž do lamelových podhledů         |                          |  |   |
| D3 | antracit struktura tmavá interiér/exteriér |   | P               | pro montáž do plechových podhledů         |                          |  |   |
| xx | volitelné barevné provedení RAL            |   |                 |   |                          |  |   |