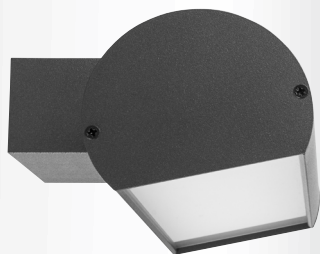


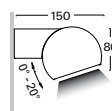
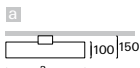
N510

LED nástěnná svítidla

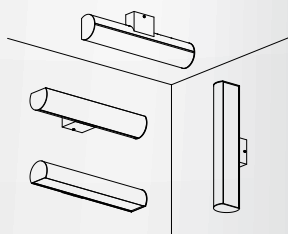
nástěnné svítidlo s integrovaným elektronickým předřadníkem • volitelné provedení předřadníku • těleso z hliníkového profilu • volitelné barevné provedení • volitelný hladký opálový nebo mikroprismatický opálový difusor z PMMA • střední dimenzovaná životnost svítidla 50 000h L70/B50 při Ta = 25°C • barevná odchylka MacAdam 3 SDCM • možnost natočení až o 20° při montáži



A3



Objednací kód	Obr.	Rozměr	Příkon	Sv. tok	Tc	Ra	kg
N510cLWI.114/..	a	250	1 x 14 W	1 860 lm	3000 K	≥ 80	1,4
N510cLCI.114/..	a	250	1 x 14 W	1 970 lm	4000 K	≥ 80	1,4
N510cLDI.114/..	a	250	1 x 14 W	2 000 lm	5000 K	≥ 80	1,4
N510cLWI.120/..	a	250	1 x 20 W	2 550 lm	3000 K	≥ 80	1,4
N510cLCI.120/..	a	250	1 x 20 W	2 700 lm	4000 K	≥ 80	1,4
N510cLDI.120/..	a	250	1 x 20 W	2 750 lm	5000 K	≥ 80	1,4
N510cLWI.128/..	a	500	1 x 28 W	4 030 lm	3000 K	≥ 80	2,1
N510cLCI.128/..	a	500	1 x 28 W	4 270 lm	4000 K	≥ 80	2,1
N510cLDI.128/..	a	500	1 x 28 W	4 390 lm	5000 K	≥ 80	2,1
N510cLWI.140/..	a	500	1 x 40 W	5 420 lm	3000 K	≥ 80	2,1
N510cLCI.140/..	a	500	1 x 40 W	5 740 lm	4000 K	≥ 80	2,1
N510cLDI.140/..	a	500	1 x 40 W	5 900 lm	5000 K	≥ 80	2,1
N510cLWI.156/..	b	1000	1 x 56 W	8 060 lm	3000 K	≥ 80	2,9
N510cLCI.156/..	b	1000	1 x 56 W	8 540 lm	4000 K	≥ 80	2,9
N510cLDI.156/..	b	1000	1 x 56 W	8 780 lm	5000 K	≥ 80	2,9



ROZŠÍŘENÝ ZPŮSOB MONTÁŽE



LED plate

- W3
- S3
- D3
- B3



230V-50Hz

Vyšší hodnota indexu podání barev (CRI)

M

Příklad sestavení objednáčích kódů: Ra ≥ 90

[N510cMDI.140/A3.D3](#)

Stmívatelné provedení svítidla (* max.43W)

A / D / T / B*

Příklad sestavení objednáčích kódů: stmívatelné DALI

[N510cLWD.140/A3.D3](#)

Nouzové provedení svítidla (pouze pro 28W a 56W)

N / H / F / G

Příklad sestavení objednáčích kódů: nouzový provoz

[N510cLWIN.128/A3.D3](#)



Volitelné typy akrylátových skel



A3 akryl
M3 mikroprisma

Příklad sestavení objednáčích kódů:

akrylátový opálový difusor

[N510cLWI.140/A3.D3](#)

VYSVĚTLIVKY

pro tvorbu objednáacího kódu

1	2	3	4	5	6	7	8	9	10			
V	299	s	LW	DN	.	124	/	HD	A3	.	W3	B

1	SKUPINA DLE MONTÁŽE		2	KÓD PRODUKTU	3	PROVEDENÍ SVĚTIDLA	
V	vestavné	L	lištové	299	typové označení svítidla	s	napájecí zdroj na kabelu (součást svítidla)
S	stropní	Z	závěsné	014	typové označení insertu	c	napájecí zdroj ve svítidle (součást svítidla)
N	nástěnné	C	insert svítidla	apod.		a	napájecí zdroj v adaptéru (součást svítidla)
F	stojanové					r	napájecí zdroj v rozetě (součást svítidla)
						-	bez napájecího zdroje
4	TYP SVĚTELNÉHO ZDROJE (PATICE)						
Q0	LED PAR16 (GU10)		E2	LED A60, A65 (E27)	E2	LED PAR20, 30, 38 (E27)	
4a	TYP SVĚTELNÉHO LED ZDROJE		4b	CHROMATIČNOST LED ZDROJE	4b	SPEKTRUM LED ZDROJE	
A	LED COIN 111 COB, COIN 111 AC Ra >80		I	teple bílá "interna" (2700 K)	R	spektrum pro maso a uzeniny	
B	LED COIN 111 COB Ra >90		W	teple bílá (3000 K)	Y	spektrum pro pečivo, lahůdky a sýry	
F	LED COIN 50 COB Ra >80		B	bílá (3500 K)	F	spektrum pro ryby	
G	LED COIN 50 COB Ra >90		C	studená bílá (4000 K)	Z	spektrum pro ovoce a zeleninu	
N	LED COIN 35 COB Ra >80		D	denní bílá (5000 K)	A	spektrum pro umění (Ra>97)	
P	LED COIN 35 COB Ra >90		S	studená denní (6500 K)	V	spektrum pro oděvy, módu	
L	LED panel Ra >80		K	tunable white - komerce (2700 K-6500 K)	P	spektrum pro růst rostlin	
M	LED panel Ra >90		T	dim to warm (stmívání do teplé chromati.)			
C	LED COB Ra >80						
D	LED COB Ra >90						
H	LED COB Ra >97						
5	TYP NAPÁJECÍHO ZDROJE				6	POČET A VÝKON SVĚTELNÉHO ZDROJE	
	ZÁKLADNÍ PŘÍKON			NOUZOVÉ PŘÍKON		POČET ZDROJŮ A PŘÍKON LED SVĚTIDLA	
I	nestmívatelný napájecí zdroj proudový		N	nouzový 1h	108	1 x 8 W	
U	nestmívatelný napájecí zdroj napěťový		H	nouzový 3h	114	1 x 14 W	
A	stmívatelný analogový 1-10V		F	nouzový 1h s autotestem	229	2 x 29 W	
D	stmívatelný DALI		G	nouzový 3h s autotestem	337	3 x 37 W	
S	stmívatelný DSI		Z	elektronický adresný modul	443	4 x 43 W	
C	stmívatelný s funkcí CORRIDOR		P	centrální bateriový systém			
T	stmívatelný tlačítkem 230V						
W	stmívatelný tlačítkem na svítidle						
L	stmívatelný fázově						
X	stmívatelný Tunable white DALI						
B	stmívatelný Casambi (Bluetooth)						
7	TYP REFLEKTORU					TYP DIFUZORU	
SP	úzký - úhel vyzařování 10-20°		MDG	střední - úhel vyzařování 21-34° (zlatý)	HD	hladký dělený	
MD	střední - úhel vyzařování 21-34°		FLG	široký - úhel vyzařování 35-49° (zlatý)	HG	lakovaný barva zlatá (G1)	
FL	široký - úhel vyzařování 35-49°		HU	hladký UGR < 19	SB	lakovaný barva černá struktura (B3)	
WF	extra široký - úhel vyzařování ≥ 50°		MU	matný UGR < 19	SW	lakovaný barva bílá struktura (W3)	
					xx	volitelné barevné provedení RAL	
8	TYP KRYCÍHO SKLA / FILTRU					BARVA KROUŽKU COIN COB	
T1	tvrzené sklo - čiré		F4	modrý filtr	B	černá	
T3	tvrzené sklo - opálové		F5	červený filtr	W	bílá	
A1	akrylátové sklo - čiré		F6	zelený filtr			
A3	akrylátové sklo - opálové		F8	oranžový filtr			
M1	akrylátová mikropřisma - čirá		FH	voštinový filtr			
M3	akrylátová mikropřisma - opálová		F9	filtr pro eliptickou distribuci světelného toku*			
				* pouze pro použití s reflektorem SP/MD			
9	BAREVNÉ PŘÍKON		10	SPECIÁLNÍ PŘÍKON			
W3	bílá struktura interiér/exteriér		B	pro montáž do zalévacího pouzdra			
S3	stříbrná struktura interiér		F	pro montáž do fasádní izolace			
B3	černá struktura interiér/exteriér		KRP	pro montáž do lamelových podhledů			
D3	antracit struktura tmavá interiér/exteriér		P	pro montáž do plechových podhledů			
S9	stříbrná struktura interiér/exteriér						
xx	volitelné barevné provedení RAL						