

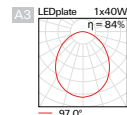
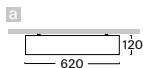
S606

LED downlighty

stropní kruhové svítidlo včetně elektronického předřadníku • verze pouze přímého osvětlení DI • těleso svítidla z lakovaného ocelového plechu • volitelné barevné provedení • opálový kryt z PMMA nebo mikroprismy • střední dimenzovaná životnost svítidla 50 000h L70/B50 při Ta = 25°C • barevná odchylka MacAdam 3 SDCM • příslušenství pro závěsnou verzi se objednává samostatně



DI



Objednávací kód	Obr.	Příkon	Sv. tok	Tc	Ra	kg
S606cLWI.128/DI..	a	1 x 28 W	4220 lm	3000 K	≥ 80	5,4
S606cLCI.128/DI..	a	1 x 28 W	4440 lm	4000 K	≥ 80	5,4
S606cLDI.128/DI..	a	1 x 28 W	4520 lm	5000 K	≥ 80	5,4
S606cLWI.140/DI..	a	1 x 40 W	5280 lm	3000 K	≥ 80	5,4
S606cLCI.140/DI..	a	1 x 40 W	5550 lm	4000 K	≥ 80	5,4
S606cLDI.140/DI..	a	1 x 40 W	5650 lm	5000 K	≥ 80	5,4
S606cLWI.152/DI..	a	1 x 52 W	6680 lm	3000 K	≥ 80	5,4
S606cLCI.152/DI..	a	1 x 52 W	7040 lm	4000 K	≥ 80	5,4
S606cLDI.152/DI..	a	1 x 52 W	7160 lm	5000 K	≥ 80	5,4
S606cLWI.160/DI..	a	1 x 60 W	8650 lm	3000 K	≥ 80	5,4
S606cLCI.160/DI..	a	1 x 60 W	9160 lm	4000 K	≥ 80	5,4
S606cLDI.160/DI..	a	1 x 60 W	9410 lm	5000 K	≥ 80	5,4

Vyšší hodnota indexu podání barev - CRI

M

Příklad sestavení objednávacího kódu: Ra ≥ 90

S606cMDI.160/DIA3.D3

Stmívatelné provedení svítidla (* nelze pro 40W a 52W)

A / D / T / L*

Příklad sestavení objednávacího kódu: stmívatelné DALI

S606cLWD.160/DIA3.D3

Nouzové provedení svítidla

N / H / F / G / P / Z

Příklad sestavení objednávacího kódu: nouzový provoz

S606cLWIN.160/DIA3.D3



LED plate

- W3
- S3
- D3
- B3



230V-50Hz

PDF

Volitelné typy akrylátových skel



A3

akryl

M3

mikroprisma

Příklad sestavení objednávacího kódu:

akrylátový opálový difusor

S606cLDI.160/DIA3.D3

PDF

Příslušenství



ZSC-H
str. 750

ZSM-K
str. 734

ZSM-P
str. 734

ZVM-K
str. 735

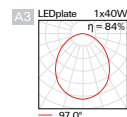
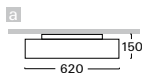
S606

LED downlighty

stropní kruhové svítidlo včetně elektronického předřadníku • verze přímého-nepřímého osvětlení DN vytváří na stropě umocňující světelný efekt • rozptylový ochranný kryt nepřímého vyzářování • těleso svítidla z lakovaného ocelového plechu • volitelné barevné provedení • opálový kryt z PMMA nebo mikroprisma • střední dimenzovaná životnost svítidla 50 000h L70/B50 při Ta = 25°C • barevná odchylka MacAdam 3 SDCM • příslušenství pro závěsnou verzi se objednává samostatně



DN



Objednací kód	Obr.	Příkon	Sv. tok	Tc	Ra	kg
S606cLWI.128/DN..	a	1 x 28 W	4220 lm	3000 K	≥ 80	5,4
S606cLCI.128/DN..	a	1 x 28 W	4440 lm	4000 K	≥ 80	5,4
S606cLDI.128/DN..	a	1 x 28 W	4520 lm	5000 K	≥ 80	5,4
S606cLWI.140/DN..	a	1 x 40 W	5280 lm	3000 K	≥ 80	5,4
S606cLCI.140/DN..	a	1 x 40 W	5550 lm	4000 K	≥ 80	5,4
S606cLDI.140/DN..	a	1 x 40 W	5650 lm	5000 K	≥ 80	5,4
S606cLWI.152/DN..	a	1 x 52 W	6680 lm	3000 K	≥ 80	5,4
S606cLCI.152/DN..	a	1 x 52 W	7040 lm	4000 K	≥ 80	5,4
S606cLDI.152/DN..	a	1 x 52 W	7160 lm	5000 K	≥ 80	5,4
S606cLWI.160/DN..	a	1 x 60 W	8650 lm	3000 K	≥ 80	5,4
S606cLCI.160/DN..	a	1 x 60 W	9160 lm	4000 K	≥ 80	5,4
S606cLDI.160/DN..	a	1 x 60 W	9410 lm	5000 K	≥ 80	5,4

Vyšší hodnota indexu podání barev - CRI

M

Příklad sestavení objednáčích kódů: Ra ≥ 90

S606cMDI.160/DNA3.D3

Stmívatelné provedení svítidla (* nelze pro 40W a 52W)

A / D / T / L*

Příklad sestavení objednáčích kódů: stmívatelné DALI

S606cLWD.160/DNA3.D3

Nouzové provedení svítidla

N / H / F / G / P / Z

Příklad sestavení objednáčích kódů: nouzový provoz

S606cLWIN.160/DNA3.D3



LED plate

- W3
- S3
- D3
- B3



230V-50Hz

PDF

Volitelné typy akrylátových skel



A3 akryl M3 mikroprisma

Příklad sestavení objednáčích kódů:

akrylátový opálový difusor

S606cLDN.160/DNA3.D3

PDF

Příslušenství



ZSC-H str. 750 ZSM-K str. 734 ZSM-P str. 734 ZVM-K str. 735

VYSVĚTLIVKY

pro tvorbu objednáacího kódu

1	2	3	4	5	6	7	8	9	10			
V	299	s	LW	DN	.	124	/	HD	A3	.	W3	B

1	SKUPINA DLE MONTÁŽE		2	KÓD PRODUKTU	3	PROVEDENÍ SVÍTIDLA	
V	vestavné	L	lištové	299	typové označení svítidla	s	napájecí zdroj na kabelu (součást svítidla)
S	stropní	Z	závěsné	014	typové označení insertu	c	napájecí zdroj ve svítidle (součást svítidla)
N	nástěnné	C	insert svítidla	apod.		a	napájecí zdroj v adaptéru (součást svítidla)
F	stojanové					r	napájecí zdroj v rozetě (součást svítidla)
						-	bez napájecího zdroje
4	TYP SVĚTELNÉHO ZDROJE (PATICE)						
Q0	LED PAR16 (GU10)		E2	LED A60, A65 (E27)	E2	LED PAR20, 30, 38 (E27)	
4a	TYP SVĚTELNÉHO LED ZDROJE		4b	CHROMATIČNOST LED ZDROJE	4b	SPEKTRUM LED ZDROJE	
A	LED COIN 111 COB, COIN 111 AC Ra >80		I	teple bílá "interna" (2700 K)	R	spektrum pro maso a uzeniny	
B	LED COIN 111 COB Ra >90		W	teple bílá (3000 K)	Y	spektrum pro pečivo, lahůdky a sýry	
F	LED COIN 50 COB Ra >80		B	bílá (3500 K)	F	spektrum pro ryby	
G	LED COIN 50 COB Ra >90		C	studená bílá (4000 K)	Z	spektrum pro ovoce a zeleninu	
N	LED COIN 35 COB Ra >80		D	denní bílá (5000 K)	A	spektrum pro umění (Ra>97)	
P	LED COIN 35 COB Ra >90		S	studená denní (6500 K)	V	spektrum pro oděvy, módu	
L	LED panel Ra >80		K	tunable white - komerce (2700 K-6500 K)	P	spektrum pro růst rostlin	
M	LED panel Ra >90		T	dim to warm (stmívání do teplé chromati.)			
C	LED COB Ra >80						
D	LED COB Ra >90						
5	TYP NAPÁJECÍHO ZDROJE				6	POČET A VÝKON SVĚTELNÉHO ZDROJE	
	ZÁKLADNÍ PROVEDENÍ			NOUZOVÉ PROVEDENÍ		POČET ZDROJŮ A PŘÍKON LED SVÍTIDLA	
I	nestmívatelný napájecí zdroj proudový		N	nouzový 1h	108	1 x 8 W	
U	nestmívatelný napájecí zdroj napěťový		H	nouzový 3h	114	1 x 14 W	
A	stmívatelný analogový 1-10V		F	nouzový 1h s autotestem	229	2 x 29 W	
D	stmívatelný DALI		G	nouzový 3h s autotestem	337	3 x 37 W	
S	stmívatelný DSI		Z	elektronický adresný modul	443	4 x 43 W	
C	stmívatelný s funkcí CORRIDOR		P	centrální bateriový systém			
T	stmívatelný tlačítkem 230V						
W	stmívatelný tlačítkem na svítidle						
L	stmívatelný fázově						
X	stmívatelný Tunable white DALI						
B	stmívatelný Casambi (Bluetooth)						
7	TYP REFLEKTORU					TYP DIFUZORU	
SS	extra úzký - úhel vyzařování <10°		MDG	střední - úhel vyzařování 21-34° (zlatý)	HD	hladký dělený	
SP	úzký - úhel vyzařování 10-20°		FLG	široký - úhel vyzařování 35-49° (zlatý)	HG	lakovaný barva zlatá (G1)	
MD	střední - úhel vyzařování 21-34°		HU	hladký UGR < 19	SB	lakovaný barva černá struktura (B3)	
FL	široký - úhel vyzařování 35-49°		MU	matný UGR < 19	SW	lakovaný barva bílá struktura (W3)	
WF	extra široký - úhel vyzařování ≥ 50°				xx	volitelné barevné provedení RAL	
8	TYP KRYCÍHO SKLA / FILTRU					BARVA KROUŽKU COIN COB	
T1	tvrzené sklo - čiré		F4	modrý filtr	B	černá	
T3	tvrzené sklo - opálové		F5	červený filtr	W	bílá	
A1	akrylátové sklo - čiré		F6	zelený filtr			
A3	akrylátové sklo - opálové		F7	žlutý filtr			
M1	akrylátová mikroprisma - čirá		FH	voštinový filtr			
M3	akrylátová mikroprisma - opálová		F9	filtr pro eliptickou distribuci světelného toku*			
				* pouze pro použití s reflektorem SP/MD			
9	BAREVNÉ PROVEDENÍ		10	SPECIÁLNÍ PROVEDENÍ			
W3	bílá struktura interiér/exteriér		B	pro montáž do zalévacího pouzdra			
S3	stříbrná struktura interiér		F	pro montáž do fasádní izolace			
B3	černá struktura interiér/exteriér		KRP	pro montáž do lamelových podhledů			
D3	antracit struktura tmavá interiér/exteriér		P	pro montáž do plechových podhledů			
xx	volitelné barevné provedení RAL						