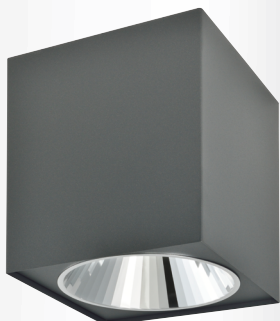


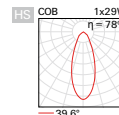
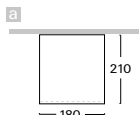
# S481

## LED downlighty

stropní svítidlo s integrovaným předřadníkem • volitelné provedení předřadníku • pasivní chlazení modulu • těleso z lakovaného ocelového plechu • volitelné barevné provedení • kvalitní hliníkový reflektor • střední dimenzovaná životnost svítidla 50 000h L70/B50 při Ta = 25°C • barevná odchylka MacAdam 3 SDCM • volitelné dekorativní doplňky a příslušenství



HS



Objednáací kód	Obr.	Příkon	Sv. tok	Tc	Ra	kg
<a href="#">S481cCWI.114/HS</a>	a	1 x 14 W	1950 lm	3000 K	≥ 80	2,1
<a href="#">S481cCCI.114/HS</a>	a	1 x 14 W	2000 lm	4000 K	≥ 80	2,1
<a href="#">S481cCDI.114/HS</a>	a	1 x 14 W	2000 lm	5000K	≥ 80	2,1
<a href="#">S481cCWI.120/HS</a>	a	1 x 20 W	2600 lm	3000 K	≥ 80	2,1
<a href="#">S481cCCI.120/HS</a>	a	1 x 20 W	2650 lm	4000 K	≥ 80	2,1
<a href="#">S481cCDI.120/HS</a>	a	1 x 20 W	2650 lm	5000K	≥ 80	2,1
<a href="#">S481cCWI.129/HS</a>	a	1 x 29 W	3500 lm	3000 K	≥ 80	2,4
<a href="#">S481cCCI.129/HS</a>	a	1 x 29 W	3600 lm	4000 K	≥ 80	2,4
<a href="#">S481cCDI.129/HS</a>	a	1 x 29 W	3600 lm	5000K	≥ 80	2,4

### Vyšší hodnota indexu podání barev - CRI (pouze pro Tc 3000K, 4000K)

D

Příklad sestavení objednáacího kódu: Ra ≥90

[S481cDCI.129/HS.D3](#)

### Stmívatelné provedení svítidla

A / D / T / L

Příklad sestavení objednáacího kódu: stmívatelné DALI

[S481cCCD.129/HS.D3](#)

### Nouzové provedení svítidla

N

Příklad sestavení objednáacího kódu: nouzový provoz

[S481cCCIN.129/HS.D3](#)



LED COB

W3

S3

D3

B3



230V-50Hz

PDF

### Příslušenství



ZSF  
str. 182

PDF

### Doplňky - rozměr 02



QDK2 - 02  
str. 183



QD2 - 02  
str. 183



OP2 - 02  
str. 183

# S481

## Downlighty

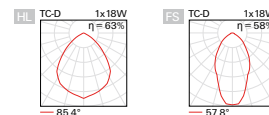
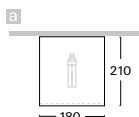
stropní svítidlo s integrovaným předřadníkem • volitelné provedení předřadníku • těleso z lakovaného ocelového plechu • volitelné barevné provedení • kvalitní hliníkový reflektor • hladké nebo fasetové provedení • vertikální poloha zdroje • volitelné dekorativní doplňky a příslušenství



HL



FS



Objednací kód	Obr.	Zdroj	Výkon	Patice	kg
<a href="#">S481cD4E.113/..</a>	a	TC-DEL	1x13 W	G24q-1	1,8
<a href="#">S481cD4E.118/..</a>	a	TC-DEL	1x18 W	G24q-2	1,8
<a href="#">S481cD4E.126/..</a>	a	TC-DEL	1x26 W	G24q-3	1,8
<a href="#">S481cD4M.142/..</a>	a	TC-TEL	1x26/32/42 W	GX24q	1,8
<a href="#">S481cX2E.170/..</a>	a	HIE	1x70 W	E27	3,3
<a href="#">S481-E2.110/..</a>	a	QT32, A60	max. 1x100 W	E27	1,6

### Volitelné typy reflektorů

#### HL / FS

Příklad sestavení objednacího kódu: [reflektor fasetový](#)

[S481cD4M.142/FS.S3](#)



### Další provedení předřadníků pro zářivkové zdroje

str. 248

#### A / D / T

Příklad sestavení objednacího kódu: [stmívatelný DALI](#)

[S481cD4D.142/FS.S3](#)



### Nouzové provedení předřadníků pro zářivkové zdroje

str. 250

#### N / H / F / G / Z / P

Příklad sestavení objednacího kódu: [elektronický, nouzový provoz 1h](#)

[S481cD4EN.142/FS.S3](#)



### Příslušenství



ZSF  
str. 182



### Doplňky - rozměr 02



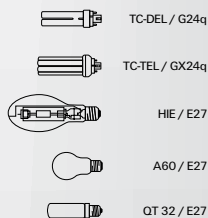
QDK2 - 02  
str. 183



QD2 - 02  
str. 183



OP2 - 02  
str. 183



230V-50Hz

# VYSVĚTLIVKY

pro tvorbu objednačního kódu

1	2	3	4	5	6	7	8	9	10	11			
<b>V</b>	<b>299</b>	<b>s</b>	<b>LW</b>	<b>DN</b>	<b>.</b>	<b>124</b>	<b>A</b>	<b>/</b>	<b>HD</b>	<b>A3</b>	<b>.</b>	<b>W3</b>	<b>B</b>

1	SKUPINA DLE MONTÁŽE		2	KÓD PRODUKTU	3	PROVEDENÍ SVÍTLIDLA		
V	vestavné	L	na lištu	289	typové označení svítidla	s	předřadník na kabelu (součástí svítidla)	
S	stropní	Z	závěsné	005	typové označení insertu	c	předřadník na svítidle (součástí svítidla)	
N	nástěnné	C	insert svítidla	apod.		-	bez předřadníku (nebo není součástí svítidla)	
F	stojanové	B	montura svítidla					
4	TYP SVĚTELNÉHO ZDROJE (PATICE)							
D2	TC-D, TC-T (G24d, GX24d)		S2	HST-CRI (GX12)	R1	QT-DE12 150W (R7s L=114,2)		
D4	TC-DEL, TC-TEL (G24q, GX24q)		X1	HIT-CE (G12)	R7	QT-DE12 100W (R7s L=75)		
G0	T16-R (2GX13)		X2	HIE-CE (E27)	Q0	QPAR16 (GU10)		
G1	TC-L (2G11)		X2	HIPAR20, HIPAR30 (E27)	Q3	QR-LP111 (G53)		
G2	TC-F (2G10)		X3	Mercury (E27)	Q5	QR-CBC51 (GU5,3)		
G3	TC-S (G23)		X4	HST (E27)	E1	LED (E14)		
G5	CFL-AR111 (GX53)		X5	HIPAR 111 (GX8,5)	E2	A60, A65 (E27)		
G7	TC-SEL (2G7)		X6	HIT-DE-CE 70W (RX7s L=114,2)	E2	R50, R63, R80 (E27)		
G8	TC-TEL (2G8)		X7	HIT-DE-CE 150W (RX7s L=132)	E2	QPAR20, 30, 38 (E27)		
S1	HST-CRI (PG12-1)		X8	HIT-TC-CE (G8,5)	E2	QT32 (E27)		
4a	TYP SVĚTELNÉHO LED ZDROJE		4b	CHROMATIČNOST LED ZDROJE	4b	SPEKTRUM LED ZDROJE		
A	LED COIN111AC, COIN111		I	teple bílá "interna" (2700 K)	R	spektrum pro maso a uzeniny		
L	LED plate Ra >80		W	teple bílá (3000 K)	Y	spektrum pro pečivo, lahůdky a sýry		
M	LED plate Ra >90		B	bílá (3500 K)	F	spektrum pro ryby		
C	LED COB Ra >80		C	studená bílá (4000 K)	V	spektrum pro oděvy, módu		
D	LED COB Ra >90		D	denní bílá (5000 K)	A	spektrum pro umění (Ra>97)		
			S	studená denní (6500 K)	H	tunable white - residence (1800K-4000K)		
					K	tunable white - komerce (2700K-6500K)		
					T	dim to warm		
5	TYP PŘEDŘADNÍKU				6	POČET A VÝKON SVĚTELNÉHO ZDROJE		
ZÁKLADNÍ PROVEDENÍ			NOUZOVÉ PROVEDENÍ			POČET ZDROJŮ A PŘÍKON LED SVÍTLIDLA		
E	elektronický nestrímatelný		N	nouzový 1h	109	1 x 9 W		
M	elektronický MULTIWATT		H	nouzový 3h	226	2 x 26 W		
A	elektronický stmívatelný analogový 1-10V		F	nouzový 1h s autotestem	318	3 x 18 W		
D	elektronický stmívatelný DALI		G	nouzový 3h s autotestem	170	1 x 70 W		
S	elektronický stmívatelný DSI		Z	elektronický adresný modul	115	1 x 150 W, 1x 15 W		
C	elektronický stmívatelný s funkcí CORRIDOR		P	centrální bateriový systém	110	1 x 100 W, 1x 10 W		
T	elektronický stmívatelný tlačítkem 230V		J	nouzový 2h				
W	individuálně stmívatelné potenciometrem		Q	nouzový 2h s autotestem	062	1 x 22 W + 1x 40 W (62 W)		
L	el. fázově stmívatelný transformátor / driver				252	4 x 24 W + 4 x 39 W (252 W)		
R	elektronický transformátor 230V/12V							
I	LED driver (power factor 0,9)							
X	Tunable white DALI							
7	MOŽNOSTI ZAPOJENÍ, PROPOJENÍ		8	TYP REFLEKTORU				
D	dvoupólová svorkovnice (12V)		HL	hladký	FS	fasetový		
A	čtyřpólová svorkovnice		HK	hladký s křížovou mřížkou	FK	fasetový s křížovou mřížkou		
B	pětípólová svorkovnice		HT	hladký s radiální mřížkou	FT	fasetový s radiální mřížkou		
C	třípólová + dvoupólová svorkovnice		HD	hladký dělený	ML	matný		
H	třípólový konektor Wieland		HA	hladký s asymetrickou vložkou	MU	matný vypouklý		
J	třípólový konektor 5kV Wieland		HP	hladký pískovaný	TP	tepaný		
K	třípólový konektor Wieland 2x		HU	hladký vypouklý	AC	dvojitě asymetrický s clonkou		
L	pětípólový konektor Wieland		HS	hladký páskovaný	PR	pískovaný rýhovaný		
M	pětípólový konektor Wieland 2x		HB	hladký v barvě černá lesk (B1)	SD	páskovaný dělený		
O	třípólová svorkovnice Wago		HG	hladký v barvě zlatá (G1)	SP	spot - úhel vyzařování 10-20°		
P	pětípólová svorkovnice Wago		HV	hladký v barvě bílá lesk (W1)	MD	medium - úhel vyzařování 21-34°		
Z	čtyřpólová + dvoupólová svorkovnice		SB	hladký v barvě černá struktura (B3)	FL	flood - úhel vyzařování 35-49°		
			SW	hladký v barvě bílá struktura (W3)	WF	wideflood - úhel vyzařování ≥ 50°		
			1H	hladký jednostranně vyzařující	MDG	medium reflektor - zlatý		
			2H	hladký oboustranně vyzařující				
9	TYP KRYČÍHO SKLA / FILTRU							
T1	tvrzené sklo - čiré		P1	akrylátová prisma - čirá	F6	zelený filtr		
T2	tvrzené sklo - rastr		FU	UV filtr	F7	žlutý filtr		
T3	tvrzené sklo - opálové		F1	potravinový filtr pro maso a uzeniny	F8	potravinový filtr pro ovoce a zeleninu		
A1	akrylátové sklo - čiré		F2	potravinový filtr pro pečivo	F9	filtr pro eliptickou distribuci světelného toku*		
A2	akrylátové sklo - rastr		F3	potravinový filtr pro ryby a zmrzlinu	FH	voštinový filtr (honeycomb)		
A3	akrylátové sklo - opálové		F4	modrý filtr				
M3	akrylátová micropřísma - opálová		F5	červený filtr				
10	BAREVNÉ PROVEDENÍ				11	SPECIÁLNÍ PROVEDENÍ		
W3	bílá struktura interiér/exteriér		D3	antracit struktura tmavá interiér/exteriér	B	úprava svítidla pro montáž do závěsacího pouzdra		
S3	stříbrná struktura interiér		XX	volitelné barevné provedení RAL				
B3	černá struktura interiér							