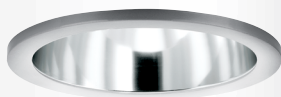


# V297

## Downlighty

vestavné kruhové svítidlo včetně předřadníku • volitelné provedení předřadníku • kvalitní hliníkový reflektor • hladké nebo fasetové provedení s křížovou nebo radiální mřížkou • horizontální poloha zdrojů • montážní a krycí kroužek z hliníkového odlitku • volitelné barevné provedení • korpus z pozinkovaného plechu • rychlá montáž bez použití nářadí • volitelné dekorativní doplňky • vhodné také pro montáž do zalévacího pouzdra



HL



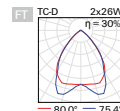
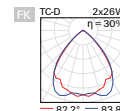
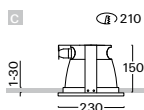
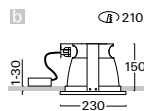
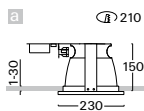
FS



FK



FT



Objednáací kód	Obr.	Zdroj	Výkon	Patice	kg
V297cD4E.113/..	a	TC-DEL	1x13 W	G24q-1	2,0
V297cD4E.118/..	a	TC-DEL	1x18 W	G24q-2	2,0
V297cD4E.126/..	a	TC-DEL	1x26 W	G24q-3	2,0
V297cD4M.142/..	a	TC-TEL	1x26/32/42 W	GX24q	2,0
V297sD4E.213/..	b	TC-DEL	2x13 W	G24q-1	2,0
V297sD4E.218/..	b	TC-DEL	2x18 W	G24q-2	2,0
V297sD4E.226/..	b	TC-DEL	2x26 W	G24q-3	2,0
V297sD4E.232/..	b	TC-TEL	2x32 W	GX24q-3	2,0
V297-E2.160/..	c	A60, QT32	max. 1x60W	E27	1,5

### Volitelné typy reflektorů

HL / FS / FK / FT

Příklad sestavení objednáacího kódu: [reflektor fasetový](#)

[V297cD4E.113/FS.S3](#)



### Další provedení předřadníků pro zářivkové zdroje

str. 248

A / D / S / T

Příklad sestavení objednáacího kódu: [smívatelný DALI](#)

[V297cD4D.142/FS.S3](#)



### Nouzové provedení předřadníků pro zářivkové zdroje

str. 250

N / H / F / G / Z / P

Příklad sestavení objednáacího kódu: [elektronický, nouzový provoz 1h](#)

[V297sD4EN.113/FS.S3](#)



### Příslušenství



ZPK - 08  
str. 144



KZMK - 08  
str. 144



KALK - 08  
str. 144



KRK  
str. 144



### Doplňky - pro reflektor HL, FS, rozměr 02



D - 02  
str. 145



P - 02  
str. 145



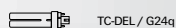
PP - 02  
str. 145



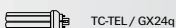
K4 - 02  
str. 145



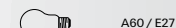
K5 - 02  
str. 145



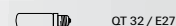
TC-DEL / GX24q



TC-TEL / GX24q



A60 / E27



QT 32 / E27

W3

S3

B3



230V-50Hz

# VYSVĚTLIVKY

pro tvorbu objednáacího kódu

1	2	3	4	5	6	7	8	9	10	11			
V	299	s	LW	DN	.	124	A	/	HD	A3	.	W3	B

1	SKUPINA DLE MONTÁŽE			2	KÓD PRODUKTU	3	PROVEDENÍ SVÍTIDLA
V	vestavné	L	na lištu	289	typové označení svítidla	s	předřadník na kabelu (součástí svítidla)
S	stropní	Z	závěsné	005	typové označení insertu	c	předřadník na svítidle (součástí svítidla)
N	nástěnné	C	insert svítidla	apod.		-	bez předřadníku (nebo není součástí svítidla)
F	stojanové	B	montura svítidla				
4	TYP SVĚTELNÉHO ZDROJE (PATICE)						
D2	TC-D, TC-T (G24d, GX24d)			S2	HST-CRI (GX12)	R1	QT-DE12 150W (R7s L=114,2)
D4	TC-DEL, TC-TEL (G24q, GX24q)			X1	HIT-CE (G12)	R7	QT-DE12 100W (R7s L=75)
G0	T16-R (2GX13)			X2	HIE-CE (E27)	Q0	QPAR16 (GU10)
G1	TC-L (2G11)			X2	HIPAR20, HIPAR30 (E27)	Q3	QR-LP111 (G53)
G2	TC-F (2G10)			X3	Mercury (E27)	Q5	QR-CBC51 (GU5,3)
G3	TC-S (G23)			X4	HST (E27)	E1	LED (E14)
G5	CFL-AR111 (GX53)			X5	HIPAR 111 (GX8,5)	E2	A60, A65 (E27)
G7	TC-SEL (2G7)			X6	HIT-DE-CE 70W (RX7s L=114,2)	E2	R50, R63, R80 (E27)
G8	TC-TEL (2G8)			X7	HIT-DE-CE 150W (RX7s L=132)	E2	QPAR20, 30, 38 (E27)
S1	HST-CRI (PG12-1)			X8	HIT-TC-CE (G8,5)	E2	QT32 (E27)
4a	TYP SVĚTELNÉHO LED ZDROJE			4b	BAREVNÁ TEPLOTA SVĚTLA LED		
A	LED COIN 111AC, COIN111			I	teple bílá "interna" (2700 K)		
L	LED plate Ra >80			W	teple bílá (3000 K)		
M	LED plate Ra >90			B	bílá (3500 K)		
C	LED COB Ra >80			C	studená bílá (4000 K)		
D	LED COB Ra >90			D	denní bílá (5000 K)		
				S	studená denní (6500 K)		
5	TYP PŘEDŘADNÍKU					6	POČET A VÝKON SVĚTELNÉHO ZDROJE
ZÁKLADNÍ PROVEDENÍ			NOUZOVÉ PROVEDENÍ			POČET ZDROJŮ A PŘÍKON LED SVÍTIDLA	
E	elektronický nestmívatelný			N	nouzový 1h	109	1 x 9 W
M	elektronický MULTIWATT			H	nouzový 3h	226	2 x 26 W
A	elektronický stmívatelný analogový 1-10V			F	nouzový 1h s autotestem	318	3 x 18 W
D	elektronický stmívatelný DALI			G	nouzový 3h s autotestem	170	1 x 70 W
S	elektronický stmívatelný DSI			Z	elektronický adresný modul	115	1 x 150 W, 1 x 15 W
C	elektronický stmívatelný s funkcí CORRIDOR			P	centrální bateriový systém	110	1 x 100 W, 1 x 10 W
T	elektronický stmívatelný tlačítkem 230V			J	nouzový 2h		
W	individuálně stmívatelné potenciometrem			Q	nouzový 2h s autotestem	062	1 x 22 W + 1 x 40 W (62 W)
L	el. fázové stmívatelný transformátor /driver					252	4 x 24 W + 4 x 39 W (252 W)
R	elektronický transformátor 230V/12V						
I	LED driver (power factor 0,9)						
7	MOŽNOSTI ZAPOJENÍ, PROPOJENÍ			8	TYP REFLEKTORU		
D	dvoupólová svorkovnice (12V)			HL	hladký	ML	matný
A	čtyřpólová svorkovnice			HK	hladký s křížovou mřížkou	MD	matný dělený
B	pětipólová svorkovnice			HT	hladký s radiální mřížkou	MU	matný vypouklý
C	třípólová + dvoupólová svorkovnice			HD	hladký dělený	32G	úhel vyzařování 32° - barva zlatá
H	třípólový konektor Wieland			HM	hladký metalizovaný	1P	pískovaný jednostranně vyzařující
J	třípólový konektor 5kV Wieland			HA	hladký s asymetrickou vložkou	2P	pískovaný oboustranně vyzařující
K	třípólový konektor Wieland 2x			HP	hladký pískovaný	TP	tepáný
L	pětipólový konektor Wieland			HU	hladký vypouklý	AC	dvojitě asymetrický s clonkou
M	pětipólový konektor Wieland 2x			1H	hladký jednostranně vyzařující	PR	pískovaný rýhovaný
O	třípólová svorkovnice Wago			2H	hladký oboustranně vyzařující	HS	hladký pískovaný
P	pětipólová svorkovnice Wago			FS	fasetový	SD	páskovaný dělený
Z	čtyřpólová + dvoupólová svorkovnice			FK	fasetový s křížovou mřížkou	36	úhel vyzařování 36°
				FT	fasetový s radiální mřížkou		
9	TYP KRYCÍHO SKLA / FILTRU						
T1	tvřené sklo - čiré			P1	akrylátová prisma - čirá	F6	zelený filtr
T2	tvřené sklo - rastr			FU	UV filtr	F8	potravinový filtr pro ovoce a zeleninu
T3	tvřené sklo - opálové			F1	potravinový filtr pro maso a uzeniny	F9	filtr pro eliptickou distribuci světelného toku*
A1	akrylátové sklo - čiré			F2	potravinový filtr pro pečivo	FH	voštinový filtr ( honeycomb )
A2	akrylátové sklo - rastr			F3	potravinový filtr pro ryby a zmrzlinu		
A3	akrylátové sklo - opálové			F4	modrý filtr		
M3	akrylátová microprisma - opálová			F5	červený filtr		
							* pouze pro použití s 10° reflektorem
10	BAREVNÉ PROVEDENÍ					11	SPECIÁLNÍ PROVEDENÍ
W3	bílá struktura interiér/exteriér			B6	černá struktura exteriér	B	úprava svítidla pro montáž do zálevacího pouzdra
S3	stříbrná struktura interiér			XX	volitelné barevné provedení RAL		
B3	černá struktura interiér						
D3	antracit struktura tmavá interiér/exteriér						
S6	stříbrná struktura exteriér						