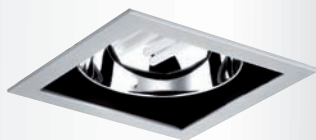


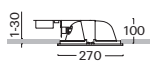
# V280

## Downlighty

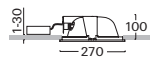
vestavné čtvercové svítidlo včetně předřadníku • volitelné provedení předřadníku • kvalitní hliníkový reflektor • horizontální poloha zdrojů • montážní a krycí rámeček z hliníkového odlitku • volitelné barevné provedení • korpus z pozinkovaného plechu • rychlá montáž bez použití nářadí • volitelné dekorativní doplňky • vhodné také pro montáž do zalévacího pouzdra



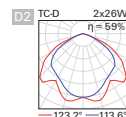
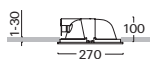
a 255x255



b 255x255



c 255x255



Objednací kód	Obr.	Zdroj	Výkon	Patice	kg
<a href="#">V280cD2B.113</a>	a	TC-D	1x13 W	G24d-1	2,0
<a href="#">V280cD2B.118</a>	a	TC-D	1x18 W	G24d-2	2,0
<a href="#">V280cD2B.126</a>	a	TC-D	1x26 W	G24d-3	2,2
<a href="#">V280sD2B.213</a>	b	TC-D	2x13 W	G24d-1	2,3
<a href="#">V280sD2B.218</a>	b	TC-D	2x18 W	G24d-2	2,3
<a href="#">V280sD2B.226</a>	b	TC-D	2x26 W	G24d-3	2,7
<a href="#">V280cD4E.113</a>	a	TC-DEL	1x13 W	G24q-1	2,0
<a href="#">V280cD4E.118</a>	a	TC-DEL	1x18 W	G24q-2	2,0
<a href="#">V280cD4E.126</a>	a	TC-DEL	1x26 W	G24q-3	2,0
<a href="#">V280cD4M.142</a>	a	TC-TEL	1x26/32/42 W	GX24q	2,0
<a href="#">V280sD4E.213</a>	b	TC-DEL	2x13 W	G24q-1	2,0
<a href="#">V280sD4E.218</a>	b	TC-DEL	2x18 W	G24q-2	2,0
<a href="#">V280sD4E.226</a>	b	TC-DEL	2x26 W	G24q-3	2,0
<a href="#">V280sD4M.242</a>	b	TC-TEL	2x32/42 W	GX24q	2,0
<a href="#">V280-E2.110</a>	c	A60, QT32	max. 1x100 W	E27	1,5

TC-D / G24d

TC-DEL / G24q

TC-TEL / GX24q

A60 / E27

QT 32 / E27

WB

SB

B1



IP20 / IP43 230V-50Hz

### PDF Další provedení předřadníků pro zářivkové zdroje

str. 248

**K / A / D / S / T**

Příklad sestavení objednačního kódu: [induktivní kompenzovaný](#)

[V280cD2K.113.SB](#)

### PDF Nouzové provedení předřadníků pro zářivkové zdroje

str. 250

**N / H / F / G / Z / P**

Příklad sestavení objednačního kódu: [elektronický, nouzový provoz 1h](#)

[V280sD4EN.113.SB](#)

### PDF Příslušenství



**ZPP - 04**  
str. 126

**KZMP - 04**  
str. 126

**KALP - 04**  
str. 126

**KRP**  
str. 126

### PDF Doplňky - rozměr 04



**QD - 04**  
str. 127

**QP - 04**  
str. 127

**QDK - 04**  
str. 127

**OPP - 04**  
str. 127

**QKV - 04**  
str. 127

**IT**  
str. 252