

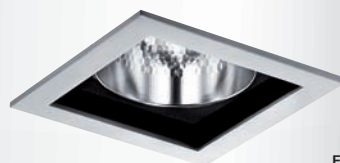
V412

Downlighty

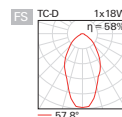
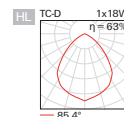
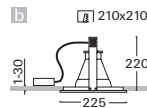
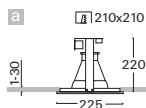
vestavné čtvercové svítidlo včetně předřadníku • volitelné provedení předřadníku • vertikální poloha zdroje • kvalitní hliníkový reflektor v hladkém nebo fasetovém provedení • montážní a krycí rámeček z hliníkového odlitku • volitelné barevné provedení • korpus z pozinkovaného plechu • rychlá montáž bez použití nářadí • volitelné dekorativní doplňky • předřadník pro výbojky se objednává samostatně • vhodné také pro montáž do zalévacího pouzdra



HL



FS



Objednáací kód	Obr.	Zdroj	Výkon	Patice	kg
V412cD2B.113/..	a	TC-D	1x13 W	G24d-1	1,5
V412cD2B.118/..	a	TC-D	1x18 W	G24d-2	1,5
V412cD2B.126/..	a	TC-D	1x26 W	G24d-3	1,5
V412cD4E.113/..	a	TC-DEL	1x13 W	G24q-1	1,3
V412cD4E.118/..	a	TC-DEL	1x18 W	G24q-2	1,3
V412cD4E.126/..	a	TC-DEL	1x26 W	G24q-3	1,3
V412cD4M.142/..	a	TC-TEL	1x26/32/42 W	GX24q	1,3
V412-X2.115/.. (*)	b	HIE	1x70/100/150 W	E27	1,3
V412-S1.110/.. (*)	b	HST-CRI	1x35/50/100 W	PG12-1	1,3
V412-E2.115/..	c	QT32, A60	max. 1x150 W	E27	1,2

(*) Předřadník nutný (objednává se samostatně viz. příslušenství)

Volitelné typy reflektorů

HL / FS

Příklad sestavení objednáacího kódu: [reflektor fasetový](#)

[V412cD2B.113/FS.SB](#)

PDF Další provedení předřadníků pro zářivkové zdroje

str. 248

K / A / D / S / T

Příklad sestavení objednáacího kódu: [induktivní kompenzovaný](#)

[V412cD2K.113/FS.SB](#)

PDF Nouzové provedení předřadníků pro zářivkové zdroje

str. 250

N / H / F / G / Z / P

Příklad sestavení objednáacího kódu: [elektronický, nouzový provoz 1h](#)

[V412sD4EN.113/FS.SB](#)

PDF Příslušenství



BMHK
str. 84



BMHE
str. 84



BSWK
str. 84



BSWE
str. 84



ZPP-03
str. 126



KZMP-03
str. 126



KALP-03
str. 126



KRP
str. 126

PDF Doplňky - rozměr 03



QD-03
str. 127



QP-03
str. 127



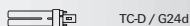
QDK-03
str. 127



OPP-03
str. 127



QKV-03
str. 127



TC-D / G24d



TC-DEL / G24q



TC-TEL / GX24q



HIE / E27



HST-CRI / PG12-1



A60 / E27



QT 32 / E27

WB

SB

B1



IP20 / IP43 230V-50Hz