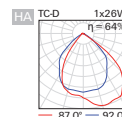
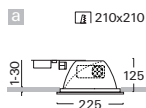
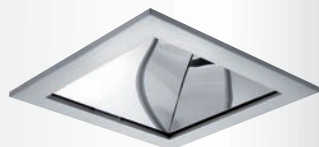


# V226

## Downlighty

vestavné čtvercové svítidlo včetně předřadníku • volitelné provedení předřadníku • kvalitní reflektor z hliníkového plechu • asymetrická vyzařovací charakteristika • horizontální poloha zdroje • montážní a krycí rámeček z hliníkového odlitku • volitelné barevné provedení • korpus z pozinkovaného plechu • rychlá montáž bez použití nářadí • volitelné dekorativní doplňky • vhodné také pro montáž do zalévacího pouzdra



Objednací kód	Obr.	Zdroj	Výkon	Patice	kg
<a href="#">V226cD2B.113/HA</a>	a	TC-D	1x13 W	G24d-1	1,6
<a href="#">V226cD2B.118/HA</a>	a	TC-D	1x18 W	G24d-2	1,6
<a href="#">V226cD2B.126/HA</a>	a	TC-D	1x26 W	G24d-3	1,8
<a href="#">V226cD4E.113/HA</a>	a	TC-DEL	1x13 W	G24q-1	1,3
<a href="#">V226cD4E.118/HA</a>	a	TC-DEL	1x18 W	G24q-2	1,3
<a href="#">V226cD4E.126/HA</a>	a	TC-DEL	1x26 W	G24q-3	1,3
<a href="#">V226cD4M.132/HA</a>	a	TC-TEL	1x26/32 W	GX24q	1,3

**PDF** Další provedení předřadníků pro zářivkové zdroje str. 248

**K / A / D / S / T**

Příklad sestavení objednačního kódu: [induktivní kompenzovaný](#) [V226cD2K.113/HA.S1](#)

**PDF** Nouzové provedení předřadníků pro zářivkové zdroje str. 250

**N / H / F / G / Z / P**

Příklad sestavení objednačního kódu: [elektronický, nouzový provoz 1h](#) [V226sD4EN.113/HA.S1](#)

**PDF** Příslušenství



[ZPP - 03](#) [KZMP - 03](#) [KALP - 03](#) [KRP](#)  
str. 126 str. 126 str. 126 str. 126

**PDF** Doplňky - rozměr 03



[QD - 03](#) [OP - 03](#) [QDK - 03](#) [OPP - 03](#) [QKV - 03](#)  
str. 127 str. 127 str. 127 str. 127 str. 127

TC-D / G24d

TC-DEL / G24q

TC-TEL / GX24q

W1

S1

B1



IP20 / IP43 230V-50Hz