

# S416

## LED downlighty

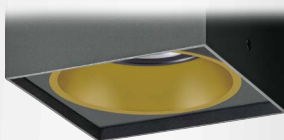
stropní čtvercové svítidlo s elektronickým předřadníkem a zdrojem COIN 111 COB • volitelné provedení předřadníku • konstrukce z hliníkového profilu • volitelné barevné provedení • volitelná barva kroužku COIN 111 COB černá nebo bílá • kvalitní hliníkový reflektor v provedení hladkém nebo barevném • střední dimenzovaná životnost svítidla 50 000h L70/B50 při Ta = 25°C • barevná odchylka MacAdam 2 SDCM



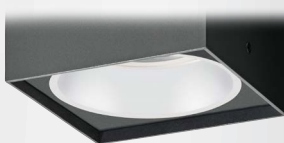
COIN 111 COB B + HD



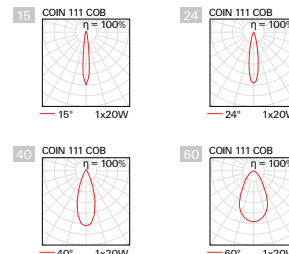
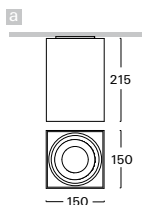
COIN 111 COB B + SB



COIN 111 COB B + HG



COIN 111 COB W + SW



| Objednací kód          | Úhel        | Obr. | Příkon   | Sv. tok | Tc     | Ra   | kg  |
|------------------------|-------------|------|----------|---------|--------|------|-----|
| <b>S416cBII.108/..</b> | 15/24/40/60 | a    | 1 x 8 W  | 748 lm  | 2700 K | ≥ 90 | 1,4 |
| <b>S416cAWI.108/..</b> | 15/24/40/60 | a    | 1 x 8 W  | 952 lm  | 3000 K | ≥ 80 | 1,4 |
| <b>S416cACI.108/..</b> | 15/24/40/60 | a    | 1 x 8 W  | 986 lm  | 4000 K | ≥ 80 | 1,4 |
| <b>S416cBII.110/..</b> | 15/24/40/60 | a    | 1 x 10 W | 902 lm  | 2700 K | ≥ 90 | 1,4 |
| <b>S416cAWI.110/..</b> | 15/24/40/60 | a    | 1 x 10 W | 1148 lm | 3000 K | ≥ 80 | 1,4 |
| <b>S416cACI.110/..</b> | 15/24/40/60 | a    | 1 x 10 W | 1189 lm | 4000 K | ≥ 80 | 1,4 |
| <b>S416cBII.114/..</b> | 15/24/40/60 | a    | 1 x 14 W | 1232 lm | 2700 K | ≥ 90 | 1,4 |
| <b>S416cAWI.114/..</b> | 15/24/40/60 | a    | 1 x 14 W | 1568 lm | 3000 K | ≥ 80 | 1,4 |
| <b>S416cACI.114/..</b> | 15/24/40/60 | a    | 1 x 14 W | 1624 lm | 4000 K | ≥ 80 | 1,4 |
| <b>S416cBII.120/..</b> | 15/24/40/60 | a    | 1 x 20 W | 1672 lm | 2700 K | ≥ 90 | 1,4 |
| <b>S416cAWI.120/..</b> | 15/24/40/60 | a    | 1 x 20 W | 2128 lm | 3000 K | ≥ 80 | 1,4 |
| <b>S416cACI.120/..</b> | 15/24/40/60 | a    | 1 x 20 W | 2204 lm | 4000 K | ≥ 80 | 1,4 |
| <b>S416cBII.128/..</b> | 15/24/40/60 | a    | 1 x 28 W | 2380 lm | 2700 K | ≥ 90 | 1,4 |
| <b>S416cAWI.128/..</b> | 15/24/40/60 | a    | 1 x 28 W | 2905 lm | 3000 K | ≥ 80 | 1,4 |
| <b>S416cACI.128/..</b> | 15/24/40/60 | a    | 1 x 28 W | 3045 lm | 4000 K | ≥ 80 | 1,4 |
| <b>S416cBII.136/..</b> | 24/40/60    | a    | 1 x 36 W | 2992 lm | 2700 K | ≥ 90 | 1,4 |
| <b>S416cAWI.136/..</b> | 24/40/60    | a    | 1 x 36 W | 3652 lm | 3000 K | ≥ 80 | 1,4 |
| <b>S416cACI.136/..</b> | 24/40/60    | a    | 1 x 36 W | 3828 lm | 4000 K | ≥ 80 | 1,4 |
| <b>S416cBII.142/..</b> | 24/40/60    | a    | 1 x 42 W | 3400 lm | 2700 K | ≥ 90 | 1,4 |
| <b>S416cAWI.142/..</b> | 24/40/60    | a    | 1 x 42 W | 4150 lm | 3000 K | ≥ 80 | 1,4 |
| <b>S416cACI.142/..</b> | 24/40/60    | a    | 1 x 42 W | 4350 lm | 4000 K | ≥ 80 | 1,4 |

Uvedená hodnota světelného toku je jmenovitý užitečný sv. tok v prostorovém úhlu 90°. Hodnota závisí na vyzařovacím úhlu zdroje.

### Vyšší hodnota indexu podání barev (CRI) 2700K lze pouze Ra90

B

Příklad sestavení objednáčích kódů: Ra ≥ 90

S416cBCI.128/SB24B.D3

### Stmívatelné provedení svítidla (\* nelze pro 8W)

A\* / B / C / D / T / L\*

Příklad sestavení objednáčích kódů: stmívatelné DALI

S416cACD.128/SB24B.D3

### Volitelné typy reflektorů

HD / HG / SB / SW

Příklad sestavení objednáčích kódů: reflektor struktura v barvě černá

S416cACI.128/SB24B.D3

### Volitelný úhel vyzařování

15 / 24 / 40 / 60

Příklad sestavení objednáčích kódů: LED zdroj s úhlem vyzařování 24°

S416cACI.128/SB24B.D3

### Volitelná barva kroužku COIN 111 COB

B / W

Příklad sestavení objednáčích kódů: černý kroužek COIN 111 COB

S416cACI.128/SB24B.D3



LED COIN 111 COB



230V-50Hz

# S416

## LED downlighty

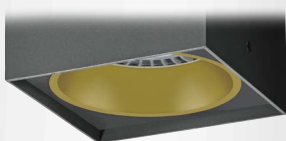
stropní čtvercové svítidlo se zdrojem COIN 111 AC • konstrukce z hliníkového profilu • volitelné barevné provedení • kvalitní hliníkový reflektor v provedení hladkém nebo barevném • střední dimenzovaná životnost svítidla 35 000h L70/B50 při Ta = 25°C • barevná odchylka MacAdam 3 SDCM



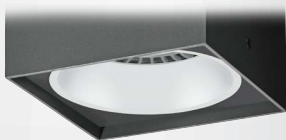
COIN 111 AC + HD



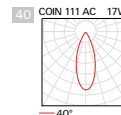
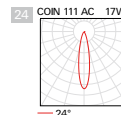
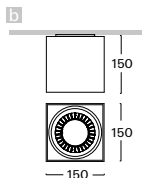
COIN 111 AC + SB



COIN 111 AC + HG



COIN 111 AC + SW



| Objednávací kód       | Úhel  | Obr. | Příkon   | Sv. tok | Tc     | Ra   | kg  |
|-----------------------|-------|------|----------|---------|--------|------|-----|
| <b>S416-AW.112/..</b> | 24/40 | b    | 1 x 12 W | 1165 lm | 3000 K | ≥ 80 | 1,0 |
| <b>S416-AC.112/..</b> | 24/40 | b    | 1 x 12 W | 1200 lm | 4000 K | ≥ 80 | 1,0 |
| <b>S416-AW.117/..</b> | 24/40 | b    | 1 x 17 W | 1649 lm | 3000 K | ≥ 80 | 1,0 |
| <b>S416-AC.117/..</b> | 24/40 | b    | 1 x 17 W | 1698 lm | 4000 K | ≥ 80 | 1,0 |

Uvedená hodnota světelného toku je jmenovitý užitečný sv. tok v prostorovém úhlu 90°. Hodnota závisí na vyzařovacím úhlu zdroje.



LED COIN 111 AC

W3

S3

D3

B3



230V-50Hz

### Volitelné typy reflektorů

HD / HG / SB / SW

Příklad sestavení objednávacího kódu: reflektor struktura v barvě černá

S416-AW.117/SB24.D3

### Volitelný úhel vyzařování

24 / 40

Příklad sestavení objednávacího kódu: LED zdroj s úhlem vyzařování 24°

S416-AW.117/SB24.D3

# VYSVĚTLIVKY

pro tvorbu objednáacího kódu

|   |     |   |    |    |   |     |   |    |    |   |    |   |
|---|-----|---|----|----|---|-----|---|----|----|---|----|---|
| 1 | 2   | 3 | 4  | 5  | 6 | 7   | 8 | 9  | 10 |   |    |   |
| V | 299 | s | LW | DN | . | 124 | / | HD | A3 | . | W3 | B |

| 1  | SKUPINA DLE MONTÁŽE                        |   | 2               | KÓD PRODUKTU                                     | 3                        | PROVEDENÍ SVÍTIDLA                  |   |
|----|--|---|-----------------|--|--------------------------|-------------------------------------|---|
| V  | vestavné                                   | L | lištové         | 299  | typové označení svítidla | s                                   | napájecí zdroj na kabelu (součást svítidla)   |
| S  | stropní                                    | Z | závěsné         | 014  | typové označení insertu  | c                                   | napájecí zdroj ve svítidle (součást svítidla) |
| N  | nástěnné                                   | C | insert svítidla | apod.  |                          | a                                   | napájecí zdroj v adaptéru (součást svítidla)  |
| F  | stojanové                                  |   |                 |  |                          | r                                   | napájecí zdroj v rozetě (součást svítidla)    |
|    |  |   |                 |  |                          | -                                   | bez napájecího zdroje                         |
| 4  | TYP SVĚTELNÉHO ZDROJE (PATICE)             |   |                 |  |                          |                                     |   |
| Q0 | LED PAR16 (GU10)                           |   | E2              | LED A60, A65 (E27)                               | E2                       | LED PAR20, 30, 38 (E27)             |   |
| 4a | TYP SVĚTELNÉHO LED ZDROJE                  |   | 4b              | CHROMATIČNOST LED ZDROJE                         | 4b                       | SPEKTRUM LED ZDROJE                 |   |
| A  | LED COIN 111 COB, COIN 111 AC Ra >80       |   | I               | teple bílá "interna" (2700 K)                    | R                        | spektrum pro maso a uzeniny         |   |
| B  | LED COIN 111 COB Ra >90                    |   | W               | teple bílá (3000 K)                              | Y                        | spektrum pro pečivo, lahůdky a sýry |   |
| F  | LED COIN 50 COB Ra >80                     |   | B               | bílá (3500 K)                                    | F                        | spektrum pro ryby                   |   |
| G  | LED COIN 50 COB Ra >90                     |   | C               | studená bílá (4000 K)                            | Z                        | spektrum pro ovoce a zeleninu       |   |
| N  | LED COIN 35 COB Ra >80                     |   | D               | denní bílá (5000 K)                              | A                        | spektrum pro umění (Ra>97)          |   |
| P  | LED COIN 35 COB Ra >90                     |   | S               | studená denní (6500 K)                           | V                        | spektrum pro oděvy, módu            |   |
| L  | LED panel Ra >80                           |   | K               | tunable white - komerce (2700 K-6500 K)          | P                        | spektrum pro růst rostlin           |   |
| M  | LED panel Ra >90                           |   | T               | dim to warm (stmívání do teplé chromati.)        |                          |                                     |   |
| C  | LED COB Ra >80                             |   |                 |  |                          |                                     |   |
| D  | LED COB Ra >90                             |   |                 |  |                          |                                     |   |
| 5  | TYP NAPÁJECÍHO ZDROJE                      |   |                 |  | 6                        | POČET A VÝKON SVĚTELNÉHO ZDROJE     |   |
|    | ZÁKLADNÍ PROVEDENÍ                         |   |                 | NOUZOVÉ PROVEDENÍ                                |                          | POČET ZDROJŮ A PŘÍKON LED SVÍTIDLA  |   |
| I  | nestmívatelný napájecí zdroj proudový      |   | N               | nouzový 1h                                       | 108                      | 1 x 8 W                             |   |
| U  | nestmívatelný napájecí zdroj napěťový      |   | H               | nouzový 3h                                       | 114                      | 1 x 14 W                            |   |
| A  | stmívatelný analogový 1-10V                |   | F               | nouzový 1h s autotestem                          | 229                      | 2 x 29 W                            |   |
| D  | stmívatelný DALI                           |   | G               | nouzový 3h s autotestem                          | 337                      | 3 x 37 W                            |   |
| S  | stmívatelný DSI                            |   | Z               | elektronický adresný modul                       | 443                      | 4 x 43 W                            |   |
| C  | stmívatelný s funkcí CORRIDOR              |   | P               | centrální bateriový systém                       |                          |                                     |   |
| T  | stmívatelný tlačítkem 230V                 |   |                 |  |                          |                                     |   |
| W  | stmívatelný tlačítkem na svítidle          |   |                 |  |                          |                                     |   |
| L  | stmívatelný fázově                         |   |                 |  |                          |                                     |   |
| X  | stmívatelný Tunable white DALI             |   |                 |  |                          |                                     |   |
| B  | stmívatelný Casambi (Bluetooth)            |   |                 |  |                          |                                     |   |
| 7  | TYP REFLEKTORU                             |   |                 |  |                          | TYP DIFUZORU                        |   |
| SS | extra úzký - úhel vyzařování <10°          |   | MDG             | střední - úhel vyzařování 21-34° (zlatý)         | HD                       | hladký dělený                       |   |
| SP | úzký - úhel vyzařování 10-20°              |   | FLG             | široký - úhel vyzařování 35-49° (zlatý)          | HG                       | lakovaný barva zlatá (G1)           |   |
| MD | střední - úhel vyzařování 21-34°           |   | HU              | hladký UGR < 19                                  | SB                       | lakovaný barva černá struktura (B3) |   |
| FL | široký - úhel vyzařování 35-49°            |   | MU              | matný UGR < 19                                   | SW                       | lakovaný barva bílá struktura (W3)  |   |
| WF | extra široký - úhel vyzařování ≥ 50°       |   |                 |  | xx                       | volitelné barevné provedení RAL     |   |
| 8  | TYP KRYCÍHO SKLA / FILTRU                  |   |                 |  |                          | BARVA KROUŽKU COIN COB              |   |
| T1 | tvrzené sklo - čiré                        |   | F4              | modrý filtr                                      | B                        | černá                               |   |
| T3 | tvrzené sklo - opálové                     |   | F5              | červený filtr                                    | W                        | bílá                                |   |
| A1 | akrylátové sklo - čiré                     |   | F6              | zelený filtr                                     |                          |                                     |   |
| A3 | akrylátové sklo - opálové                  |   | F7              | žlutý filtr                                      |                          |                                     |   |
| M1 | akrylátová mikroprisma - čirá              |   | FH              | voštinový filtr                                  |                          |                                     |   |
| M3 | akrylátová mikroprisma - opálová           |   | F9              | filtr pro eliptickou distribuci světelného toku* |                          |                                     |   |
|    |  |   |                 | * pouze pro použití s reflektorem SP/MD          |                          |                                     |   |
| 9  | BAREVNÉ PROVEDENÍ                          |   | 10              | SPECIÁLNÍ PROVEDENÍ                              |                          |                                     |   |
| W3 | bílá struktura interiér/exteriér           |   | B               | pro montáž do zalévacího pouzdra                 |                          |                                     |   |
| S3 | stříbrná struktura interiér                |   | F               | pro montáž do fasádní izolace                    |                          |                                     |   |
| B3 | černá struktura interiér/exteriér          |   | KRP             | pro montáž do lamelových podhledů                |                          |                                     |   |
| D3 | antracit struktura tmavá interiér/exteriér |   | P               | pro montáž do plechových podhledů                |                          |                                     |   |
| xx | volitelné barevné provedení RAL            |   |                 |  |                          |                                     |   |