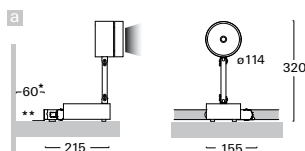
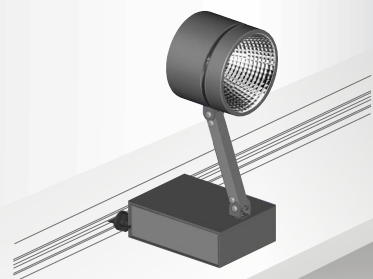


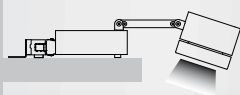
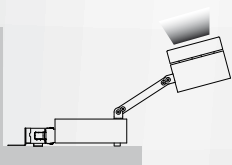
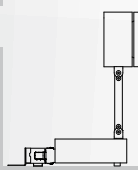
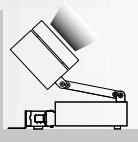
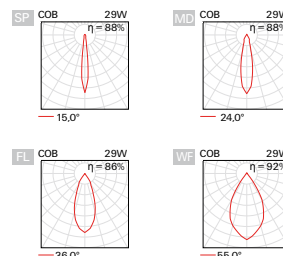
L319

LED směrová svítidla

svítidlo do napájecí lišty upevněné na římsě • otočné a výklopné do všech směrů • těleso z hliníkového profilu • integrovaný elektronický předřadník • volitelné barevné provedení • kvalitní hliníkové reflektory s vysokou účinností • přídavné ochranné sklo nebo volitelný filtr • střední dimenzovaná životnost svítidla 50 000h L70/B50 při Ta = 25°C • barevná odchylka MacAdam 3 SDCM



* minimální vzdálenost od stěny
 ** pro upevnění lišty na římsu je nutný doplněk SKB-RL
 při směrování reflektoru vzhůru je nutné jej doplnit ochranným sklem



LED COB

- W3
- S3
- D3
- B3



230V-50Hz

Objednací kód

| Objednací kód | Obr. | Příkon | Sv. tok | Tc | Ra | kg |
|-----------------|------|----------|---------|--------|------|-----|
| L319cCWI.108/.. | a | 1 x 8 W | 1140 lm | 3000 K | ≥ 80 | 1,4 |
| L319cCCI.108/.. | a | 1 x 8 W | 1180 lm | 4000 K | ≥ 80 | 1,4 |
| L319cCDI.108/.. | a | 1 x 8 W | 1180 lm | 5000 K | ≥ 80 | 1,4 |
| L319cCWI.110/.. | a | 1 x 10 W | 1400 lm | 3000 K | ≥ 80 | 1,4 |
| L319cCCI.110/.. | a | 1 x 10 W | 1450 lm | 4000 K | ≥ 80 | 1,4 |
| L319cCDI.110/.. | a | 1 x 10 W | 1450 lm | 5000 K | ≥ 80 | 1,4 |
| L319cCWI.114/.. | a | 1 x 14 W | 1950 lm | 3000 K | ≥ 80 | 1,4 |
| L319cCCI.114/.. | a | 1 x 14 W | 2000 lm | 4000 K | ≥ 80 | 1,4 |
| L319cCDI.114/.. | a | 1 x 14 W | 2000 lm | 5000 K | ≥ 80 | 1,4 |
| L319cCWI.120/.. | a | 1 x 20 W | 2600 lm | 3000 K | ≥ 80 | 1,4 |
| L319cCCI.120/.. | a | 1 x 20 W | 2650 lm | 4000 K | ≥ 80 | 1,4 |
| L319cCDI.120/.. | a | 1 x 20 W | 2650 lm | 5000 K | ≥ 80 | 1,4 |
| L319cCWI.129/.. | a | 1 x 29 W | 3500 lm | 3000 K | ≥ 80 | 1,4 |
| L319cCCI.129/.. | a | 1 x 29 W | 3600 lm | 4000 K | ≥ 80 | 1,4 |
| L319cCDI.129/.. | a | 1 x 29 W | 3600 lm | 5000 K | ≥ 80 | 1,4 |
| L319cCWI.137/.. | a | 1 x 37 W | 4200 lm | 3000 K | ≥ 80 | 1,4 |
| L319cCCI.137/.. | a | 1 x 37 W | 4300 lm | 4000 K | ≥ 80 | 1,4 |
| L319cCDI.137/.. | a | 1 x 37 W | 4300 lm | 5000 K | ≥ 80 | 1,4 |
| L319cCWI.143/.. | a | 1 x 43 W | 4900 lm | 3000 K | ≥ 80 | 1,4 |
| L319cCCI.143/.. | a | 1 x 43 W | 5000 lm | 4000 K | ≥ 80 | 1,4 |
| L319cCDI.143/.. | a | 1 x 43 W | 5000 lm | 5000 K | ≥ 80 | 1,4 |

Volitelné typy reflektorů

SP / MD / FL / WF / MDG / FLG

Příklad sestavení objednáčích kódů: reflektor s úhlem vyzařování MD L319cCCI.143/MD.D3

Vyšší hodnota indexu podání barev - CRI (pouze pro Tc 3000K, 4000K)

D

Příklad sestavení objednáčích kódů: Ra ≥ 90 L319cDCI.143/MD.D3

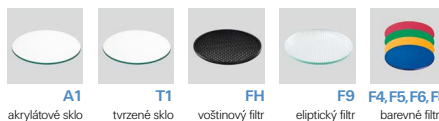
Stmívatelné provedení svítidla (* nelze pro 8W)

A* / D / T / L* / C / W / X / B

Příklad sestavení objednáčích kódů: stmívatelné DALI L319cCCD.143/MD.D3



Volitelné typy přídavných skel / filtrů



A1 akrylátové sklo T1 tvrzené sklo FH voštinový filtr F9 eliptický filtr F4, F5, F6, F8 barevné filtry

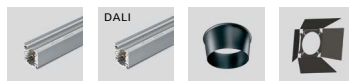
Příklad sestavení objednáčích kódů:

voštinový filtr (honeycomb)

L319cCCI.143/MDFH.D3



Příslušenství



Lišty 3-Fázový syst. Lišty Pulse Control KO komíněk KL-01 klapka

VYSVĚTLIVKY

pro tvorbu objednáacího kódu

| | | | | | | | | | | | | |
|---|-----|---|----|----|---|-----|---|----|----|---|----|---|
| 1 | 2 | 3 | 4 | 5 | 6 | 7 | 8 | 9 | 10 | | | |
| V | 299 | s | LW | DN | . | 124 | / | HD | A3 | . | W3 | B |

| 1 | SKUPINA DLE MONTÁŽE | | 2 | KÓD PRODUKTU | 3 | PROVEDENÍ SVĚTLIDLA | |
|----|--------------------------------------------|---|-----------------|--------------------------------------------------|--------------------------|-------------------------------------|-----------------------------------------------|
| V | vestavné | L | lištové | 299 | typové označení svítidla | s | napájecí zdroj na kabelu (součást svítidla) |
| S | stropní | Z | závěsné | 014 | typové označení insertu | c | napájecí zdroj ve svítidle (součást svítidla) |
| N | nástěnné | C | insert svítidla | apod. | | a | napájecí zdroj v adaptéru (součást svítidla) |
| F | stojanové | | | | | r | napájecí zdroj v rozetě (součást svítidla) |
| | | | | | | - | bez napájecího zdroje |
| 4 | TYP SVĚTELNÉHO ZDROJE (PATICE) | | | | | | |
| Q0 | LED PAR16 (GU10) | | E2 | LED A60, A65 (E27) | E2 | LED PAR20, 30, 38 (E27) | |
| 4a | TYP SVĚTELNÉHO LED ZDROJE | | 4b | CHROMATIČNOST LED ZDROJE | 4b | SPEKTRUM LED ZDROJE | |
| A | LED COIN 111 COB, COIN 111 AC Ra >80 | | I | teple bílá "interna" (2700 K) | R | spektrum pro maso a uzeniny | |
| B | LED COIN 111 COB Ra >90 | | W | teple bílá (3000 K) | Y | spektrum pro pečivo, lahůdky a sýry | |
| F | LED COIN 50 COB Ra >80 | | B | bílá (3500 K) | F | spektrum pro ryby | |
| G | LED COIN 50 COB Ra >90 | | C | studená bílá (4000 K) | Z | spektrum pro ovoce a zeleninu | |
| N | LED COIN 35 COB Ra >80 | | D | denní bílá (5000 K) | A | spektrum pro umění (Ra>97) | |
| P | LED COIN 35 COB Ra >90 | | S | studená denní (6500 K) | V | spektrum pro oděvy, módu | |
| L | LED panel Ra >80 | | K | tunable white - komerce (2700 K-6500 K) | P | spektrum pro růst rostlin | |
| M | LED panel Ra >90 | | T | dim to warm (stmívání do teplé chromati.) | | | |
| C | LED COB Ra >80 | | | | | | |
| D | LED COB Ra >90 | | | | | | |
| H | LED COB Ra >97 | | | | | | |
| 5 | TYP NAPÁJECÍHO ZDROJE | | | | 6 | POČET A VÝKON SVĚTELNÉHO ZDROJE | |
| | ZÁKLADNÍ PROVEDENÍ | | | NOUZOVÉ PROVEDENÍ | | POČET ZDROJŮ A PŘÍKON LED SVĚTLIDLA | |
| I | nestmívatelný napájecí zdroj proudový | | N | nouzový 1h | 108 | 1 x 8 W | |
| U | nestmívatelný napájecí zdroj napěťový | | H | nouzový 3h | 114 | 1 x 14 W | |
| A | stmívatelný analogový 1-10V | | F | nouzový 1h s autotestem | 229 | 2 x 29 W | |
| D | stmívatelný DALI | | G | nouzový 3h s autotestem | 337 | 3 x 37 W | |
| S | stmívatelný DSI | | Z | elektronický adresný modul | 443 | 4 x 43 W | |
| C | stmívatelný s funkcí CORRIDOR | | P | centrální bateriový systém | | | |
| T | stmívatelný tlačítkem 230V | | | | | | |
| W | stmívatelný tlačítkem na svítidle | | | | | | |
| L | stmívatelný fázově | | | | | | |
| X | stmívatelný Tunable white DALI | | | | | | |
| B | stmívatelný Casambi (Bluetooth) | | | | | | |
| 7 | TYP REFLEKTORU | | | | | TYP DIFUZORU | |
| SP | úzký - úhel vyzařování 10-20° | | MDG | střední - úhel vyzařování 21-34° (zlatý) | HD | hladký dělený | |
| MD | střední - úhel vyzařování 21-34° | | FLG | široký - úhel vyzařování 35-49° (zlatý) | HG | lakovaný barva zlatá (G1) | |
| FL | široký - úhel vyzařování 35-49° | | HU | hladký UGR < 19 | SB | lakovaný barva černá struktura (B3) | |
| WF | extra široký - úhel vyzařování ≥ 50° | | MU | matný UGR < 19 | SW | lakovaný barva bílá struktura (W3) | |
| | | | | | xx | volitelné barevné provedení RAL | |
| 8 | TYP KRYCÍHO SKLA / FILTRU | | | | | BARVA KROUŽKU COIN COB | |
| T1 | tvrzené sklo - čiré | | F4 | modrý filtr | B | černá | |
| T3 | tvrzené sklo - opálové | | F5 | červený filtr | W | bílá | |
| A1 | akrylátové sklo - čiré | | F6 | zelený filtr | | | |
| A3 | akrylátové sklo - opálové | | F8 | oranžový filtr | | | |
| M1 | akrylátová mikropřisma - čirá | | FH | voštinový filtr | | | |
| M3 | akrylátová mikropřisma - opálová | | F9 | filtr pro eliptickou distribuci světelného toku* | | | |
| | | | | * pouze pro použití s reflektorem SP/MD | | | |
| 9 | BAREVNÉ PROVEDENÍ | | 10 | SPECIÁLNÍ PROVEDENÍ | | | |
| W3 | bílá struktura interiér/exteriér | | B | pro montáž do zalévacího pouzdra | | | |
| S3 | stříbrná struktura interiér | | F | pro montáž do fasádní izolace | | | |
| B3 | černá struktura interiér/exteriér | | KRP | pro montáž do lamelových podhledů | | | |
| D3 | antracit struktura tmavá interiér/exteriér | | P | pro montáž do plechových podhledů | | | |
| S9 | stříbrná struktura interiér/exteriér | | | | | | |
| xx | volitelné barevné provedení RAL | | | | | | |