

N416

LED nástěnná svítidla

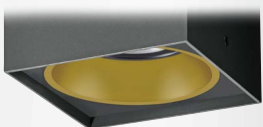
nástěnné čtvercové svítidlo s jednostranným vyzařováním • elektronický předřadník a zdroj COIN 111 COB • kvalitní hliníkový reflektor v provedení hladkém nebo barevném • konstrukce z hliníkového profilu • volitelné provedení předřadníku • volitelné barevné provedení • volitelná barva kroužku COIN 111 COB černá nebo bílá • střední dimenzovaná životnost svítidla 50 000h L70/B50 při Ta = 25°C • barevná odchylka MacAdam 2 SDCM



COIN 111 COB B + HD



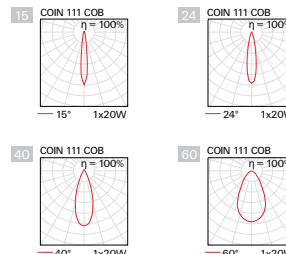
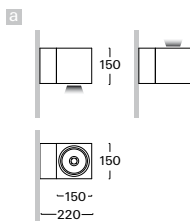
COIN 111 COB B + SB



COIN 111 COB B + HG



COIN 111 COB W + SW



Objednávací kód	Úhel	Obr.	Příkon	Sv. tok	Tc	Ra	kg
N416cBII.108/..	15/24/40/60	a	1 x 8 W	1 x 748 lm	2700 K	≥ 90	1,4
N416cAWI.108/..	15/24/40/60	a	1 x 8 W	1 x 952 lm	3000 K	≥ 80	1,4
N416cACI.108/..	15/24/40/60	a	1 x 8 W	1 x 986 lm	4000 K	≥ 80	1,4
N416cBII.110/..	15/24/40/60	a	1 x 10 W	1 x 902 lm	2700 K	≥ 90	1,4
N416cAWI.110/..	15/24/40/60	a	1 x 10 W	1 x 1148 lm	3000 K	≥ 80	1,4
N416cACI.110/..	15/24/40/60	a	1 x 10 W	1 x 1189 lm	4000 K	≥ 80	1,4
N416cBII.114/..	15/24/40/60	a	1 x 14 W	1 x 1232 lm	2700 K	≥ 90	1,4
N416cAWI.114/..	15/24/40/60	a	1 x 14 W	1 x 1568 lm	3000 K	≥ 80	1,4
N416cACI.114/..	15/24/40/60	a	1 x 14 W	1 x 1624 lm	4000 K	≥ 80	1,4
N416cBII.120/..	15/24/40/60	a	1 x 20 W	1 x 1672 lm	2700 K	≥ 90	1,4
N416cAWI.120/..	15/24/40/60	a	1 x 20 W	1 x 2128 lm	3000 K	≥ 80	1,4
N416cACI.120/..	15/24/40/60	a	1 x 20 W	1 x 2204 lm	4000 K	≥ 80	1,4
N416cBII.128/..	15/24/40/60	a	1 x 28 W	1 x 2380 lm	2700 K	≥ 90	1,4
N416cAWI.128/..	15/24/40/60	a	1 x 28 W	1 x 2905 lm	3000 K	≥ 80	1,4
N416cACI.128/..	15/24/40/60	a	1 x 28 W	1 x 3045 lm	4000 K	≥ 80	1,4
N416cBII.136/..	24/40/60	a	1 x 36 W	1 x 2992 lm	2700 K	≥ 90	1,4
N416cAWI.136/..	24/40/60	a	1 x 36 W	1 x 3652 lm	3000 K	≥ 80	1,4
N416cACI.136/..	24/40/60	a	1 x 36 W	1 x 3828 lm	4000 K	≥ 80	1,4
N416cBII.142/..	24/40/60	a	1 x 42 W	1 x 3400 lm	2700 K	≥ 90	1,4
N416cAWI.142/..	24/40/60	a	1 x 42 W	1 x 4150 lm	3000 K	≥ 80	1,4
N416cACI.142/..	24/40/60	a	1 x 42 W	1 x 4350 lm	4000 K	≥ 80	1,4

Uvedená hodnota světelného toku je jmenovitý užitečný sv. tok v prostorovém úhlu 90°. Hodnota závisí na vyzařovacím úhlu zdroje.

Vyšší hodnota indexu podání barev (CRI) 2700K lze pouze Ra90

B

Příklad sestavení objednávacího kódu: Ra ≥ 90

N416cBCI.128/HD24B.D3

Stmívatelné provedení svítidla (* nelze pro 8W)

A* / B / D / T / L*

Příklad sestavení objednávacího kódu: stmívatelné DALI

N416cACD.128/HD24B.D3

Volitelné typy reflektorů

HD / HG / SB / SW

Příklad sestavení objednávacího kódu: reflektor struktura v barvě černé

N416cACI.128/SB24B.D3

Volitelný úhel vyzařování

15 / 24 / 40 / 60

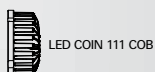
Příklad sestavení objednávacího kódu: LED zdroj s úhlem vyzařování 24° N416cACI.128/HD24B.D3

Volitelná barva kroužku COIN 111 COB

B / W

Příklad sestavení objednávacího kódu: černý kroužek COIN 111 COB

N416cACI.128/HD24B.D3



LED COIN 111 COB



230V-50Hz

N416

LED nástěnná svítidla

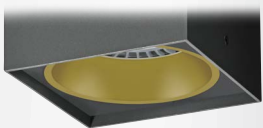
nástěnné čtvercové svítidlo s jednostranným vyzařováním • LED zdroj COIN 111 AC • kvalitní hliníkový reflektor v provedení hladkém nebo barevném • konstrukce z hliníkového profilu • volitelné barevné provedení • střední dimenzovaná životnost svítidla 35 000h L70/B50 při Ta = 25°C • barevná odchylka MacAdam 3 SDCM



COIN 111 AC + HD



COIN 111 AC + SB



COIN 111 AC + HG



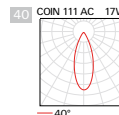
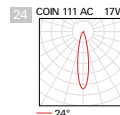
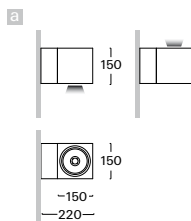
COIN 111 AC + SW



LED COIN 111 AC



230V-50Hz



Objednáací kód	Úhel	Obr.	Příkon	Sv. tok	Tc	Ra	kg
N416-AW.112/..	24/40	a	1 x 12 W	1 x 1165 lm	3000 K	≥ 80	1,0
N416-AC.112/..	24/40	a	1 x 12 W	1 x 1200 lm	4000 K	≥ 80	1,0
N416-AW.117/..	24/40	a	1 x 17 W	1 x 1649 lm	3000 K	≥ 80	1,0
N416-AC.117/..	24/40	a	1 x 17 W	1 x 1698 lm	4000 K	≥ 80	1,0

Uvedená hodnota světelného toku je jmenovitý užitečný sv. tok v prostorovém úhlu 90°. Hodnota závisí na vyzařovacím úhlu zdroje.

Volitelné typy reflektorů

HD / HG / SB / SW

Příklad sestavení objednáacího kódu: reflektor struktura v barvě černé N416-AC.117/SB24.D3

Volitelný úhel vyzařování

24 / 40

Příklad sestavení objednáacího kódu: LED zdroj s úhlem vyzařování 24° N416-AC.117/HD24.D3

N416

LED nástěnná svítidla

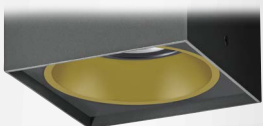
nástěnné čtvercové svítidlo s dvoustranným vyzařováním • elektronický předřadník a zdroj COIN 111 COB • kvalitní hliníkový reflektor v provedení hladkém nebo barevném • konstrukce z hliníkového profilu • volitelné barevné provedení • volitelné provedení předřadníku • střední dimenzovaná životnost svítidla 50 000h L70/B50 při Ta = 25°C • barevná odchylka MacAdam 2 SDCM



COIN 111 COB B + HD



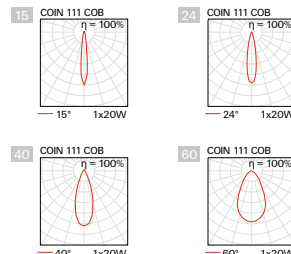
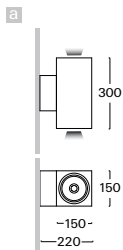
COIN 111 COB B + SB



COIN 111 COB B + HG



COIN 111 COB W + SW



Objednávací kód	Úhel	Obr.	Příkon	Sv. tok	Tc	Ra	kg
N416cBII.208/..	15/24/40/60	a	2 x 8 W	2 x 748 lm	2700 K	≥ 90	1,9
N416cAWI.208/..	15/24/40/60	a	2 x 8 W	2 x 952 lm	3000 K	≥ 80	1,9
N416cACI.208/..	15/24/40/60	a	2 x 8 W	2 x 986 lm	4000 K	≥ 80	1,9
N416cBII.210/..	15/24/40/60	a	2 x 10 W	2 x 902 lm	2700 K	≥ 90	1,9
N416cAWI.210/..	15/24/40/60	a	2 x 10 W	2 x 1148 lm	3000 K	≥ 80	1,9
N416cACI.210/..	15/24/40/60	a	2 x 10 W	2 x 1189 lm	4000 K	≥ 80	1,9
N416cBII.214/..	15/24/40/60	a	2 x 14 W	2 x 1232 lm	2700 K	≥ 90	1,9
N416cAWI.214/..	15/24/40/60	a	2 x 14 W	2 x 1568 lm	3000 K	≥ 80	1,9
N416cACI.214/..	15/24/40/60	a	2 x 14 W	2 x 1624 lm	4000 K	≥ 80	1,9
N416cBII.220/..	15/24/40/60	a	2 x 20 W	2 x 1672 lm	2700 K	≥ 90	1,9
N416cAWI.220/..	15/24/40/60	a	2 x 20 W	2 x 2128 lm	3000 K	≥ 80	1,9
N416cACI.220/..	15/24/40/60	a	2 x 20 W	2 x 2204 lm	4000 K	≥ 80	1,9
N416cBII.228/..	15/24/40/60	a	2 x 28 W	2 x 2380 lm	2700 K	≥ 90	1,9
N416cAWI.228/..	15/24/40/60	a	2 x 28 W	2 x 2905 lm	3000 K	≥ 80	1,9
N416cACI.228/..	15/24/40/60	a	2 x 28 W	2 x 3045 lm	4000 K	≥ 80	1,9
N416cBII.236/..	24/40/60	a	2 x 36 W	2 x 2992 lm	2700 K	≥ 90	1,9
N416cAWI.236/..	24/40/60	a	2 x 36 W	2 x 3652 lm	3000 K	≥ 80	1,9
N416cACI.136/..	24/40/60	a	2 x 36 W	2 x 3828 lm	4000 K	≥ 80	1,9
N416cBII.242/..	24/40/60	a	2 x 42 W	2 x 3400 lm	2700 K	≥ 90	1,9
N416cAWI.242/..	24/40/60	a	2 x 42 W	2 x 4150 lm	3000 K	≥ 80	1,9
N416cACI.242/..	24/40/60	a	2 x 42 W	2 x 4350 lm	4000 K	≥ 80	1,9

Uvedená hodnota světelného toku je jmenovitý užitečný sv. tok v prostorovém úhlu 90°. Hodnota závisí na vyzařovacím úhlu zdroje.

■ Vyšší hodnota indexu podání barev (CRI) 2700K lze pouze Ra90

B

Příklad sestavení objednávacího kódu: Ra ≥ 90

[N416cBCI.228/HD24B.D3](#)

■ Stmívatelné provedení svítidla (* nelze pro 8W)

A* / B / D / T / L*

Příklad sestavení objednávacího kódu: stmívatelné DALI

[N416cACD.228/HD24B.D3](#)

■ Volitelné typy reflektorů

HD / HG / SB / SW

Příklad sestavení objednávacího kódu: reflektor struktura v barvě černé

[N416cACI.228/SB24B.D3](#)

■ Volitelný úhel vyzařování

15 / 24 / 40 / 60

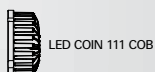
Příklad sestavení objednávacího kódu: LED zdroj s úhlem vyzařování 24° [N416cACI.228/HD24B.D3](#)

■ Volitelná barva kroužku COIN 111 COB

B / W

Příklad sestavení objednávacího kódu: černý kroužek COIN 111 COB

[N416cACI.228/HD24B.D3](#)



LED COIN 111 COB



230V-50Hz

N416

LED nástěnná svítidla

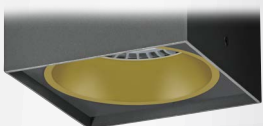
nástěnné čtvercové svítidlo s dvoustranným vyzařováním • LED zdroj COIN 111 AC • kvalitní hliníkový reflektor v provedení hladkém nebo barevném • konstrukce z hliníkového profilu • volitelné barevné provedení • střední dimenzovaná životnost svítidla 35 000h L70/B50 při Ta = 25°C • barevná odchylka MacAdam 3 SDCM



COIN 111 AC + HD



COIN 111 AC + SB



COIN 111 AC + HG



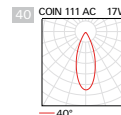
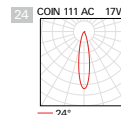
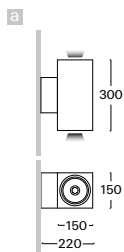
COIN 111 AC + SW



LED COIN 111 AC



230V-50Hz



Objednáací kód	Úhel	Obr.	Příkon	Sv. tok	Tc	Ra	kg
N416-AW.212/..	24/40	a	2 x 12 W	2 x 1165 lm	3000 K	≥ 80	1,5
N416-AC.212/..	24/40	a	2 x 12 W	2 x 1200 lm	4000 K	≥ 80	1,5
N416-AW.217/..	24/40	a	2 x 17 W	2 x 1649 lm	3000 K	≥ 80	1,5
N416-AC.217/..	24/40	a	2 x 17 W	2 x 1698 lm	4000 K	≥ 80	1,5

Uvedená hodnota světelného toku je jmenovitý užitečný sv. tok v prostorovém úhlu 90°. Hodnota závisí na vyzařovacím úhlu zdroje.

Volitelné typy reflektorů

HD / HG / SB / SW

Příklad sestavení objednáacího kódu: reflektor struktura v barvě černé N416-AC.217/SB24.D3

Volitelný úhel vyzařování

24 / 40

Příklad sestavení objednáacího kódu: LED zdroj s úhlem vyzařování 24° N416-AC.217/HD24.D3

VYSVĚTLIVKY

pro tvorbu objednáacího kódu

1	2	3	4	5	6	7	8	9	10			
V	299	s	LW	DN	.	124	/	HD	A3	.	W3	B

1	SKUPINA DLE MONTÁŽE		2	KÓD PRODUKTU	3	PROVEDENÍ SVÍTIDLA	
V	vestavné	L	lišťové	299	typové označení svítidla	s	napájecí zdroj na kabelu (součást svítidla)
S	stropní	Z	závěsné	014	typové označení insertu	c	napájecí zdroj ve svítidle (součást svítidla)
N	nástěnné	C	insert svítidla	apod.		a	napájecí zdroj v adaptéru (součást svítidla)
F	stojanové					r	napájecí zdroj v rozetě (součást svítidla)
						-	bez napájecího zdroje
4	TYP SVĚTELNÉHO ZDROJE (PATICE)						
Q0	LED PAR16 (GU10)		E2	LED A60, A65 (E27)	E2	LED PAR20, 30, 38 (E27)	
4a	TYP SVĚTELNÉHO LED ZDROJE		4b	CHROMATIČNOST LED ZDROJE	4b	SPEKTRUM LED ZDROJE	
A	LED COIN 111 COB, COIN 111 AC Ra >80		I	teple bílá "interna" (2700 K)	R	spektrum pro maso a uzeniny	
B	LED COIN 111 COB Ra >90		W	teple bílá (3000 K)	Y	spektrum pro pečivo, lahůdky a sýry	
F	LED COIN 50 COB Ra >80		B	bílá (3500 K)	F	spektrum pro ryby	
G	LED COIN 50 COB Ra >90		C	studená bílá (4000 K)	Z	spektrum pro ovoce a zeleninu	
N	LED COIN 35 COB Ra >80		D	denní bílá (5000 K)	A	spektrum pro umění (Ra>97)	
P	LED COIN 35 COB Ra >90		S	studená denní (6500 K)	V	spektrum pro oděvy, módu	
L	LED panel Ra >80		K	tunable white - komerce (2700 K-6500 K)	P	spektrum pro růst rostlin	
M	LED panel Ra >90		T	dim to warm (stmívání do teplé chromati.)			
C	LED COB Ra >80						
D	LED COB Ra >90						
5	TYP NAPÁJECÍHO ZDROJE				6	POČET A VÝKON SVĚTELNÉHO ZDROJE	
	ZÁKLADNÍ PROVEDENÍ			NOUZOVÉ PROVEDENÍ		POČET ZDROJŮ A PŘÍKON LED SVÍTIDLA	
I	nestmívatelný napájecí zdroj proudový		N	nouzový 1h	108	1 x 8 W	
U	nestmívatelný napájecí zdroj napěťový		H	nouzový 3h	114	1 x 14 W	
A	stmívatelný analogový 1-10V		F	nouzový 1h s autotestem	229	2 x 29 W	
D	stmívatelný DALI		G	nouzový 3h s autotestem	337	3 x 37 W	
S	stmívatelný DSI		Z	elektronický adresný modul	443	4 x 43 W	
C	stmívatelný s funkcí CORRIDOR		P	centrální bateriový systém			
T	stmívatelný tlačítkem 230V						
W	stmívatelný tlačítkem na svítidle						
L	stmívatelný fázově						
X	stmívatelný Tunable white DALI						
B	stmívatelný Casambi (Bluetooth)						
7	TYP REFLEKTORU					TYP DIFUZORU	
SS	extra úzký - úhel vyzařování <10°		MDG	střední - úhel vyzařování 21-34° (zlatý)	HD	hladký dělený	
SP	úzký - úhel vyzařování 10-20°		FLG	široký - úhel vyzařování 35-49° (zlatý)	HG	lakovaný barva zlatá (G1)	
MD	střední - úhel vyzařování 21-34°		HU	hladký UGR < 19	SB	lakovaný barva černá struktura (B3)	
FL	široký - úhel vyzařování 35-49°		MU	matný UGR < 19	SW	lakovaný barva bílá struktura (W3)	
WF	extra široký - úhel vyzařování ≥ 50°				xx	volitelné barevné provedení RAL	
8	TYP KRYCÍHO SKLA / FILTRU					BARVA KROUŽKU COIN COB	
T1	tvrzené sklo - čiré		F4	modrý filtr	B	černá	
T3	tvrzené sklo - opálové		F5	červený filtr	W	bílá	
A1	akrylátové sklo - čiré		F6	zelený filtr			
A3	akrylátové sklo - opálové		F7	žlutý filtr			
M1	akrylátová mikroprisma - čirá		FH	voštinový filtr			
M3	akrylátová mikroprisma - opálová		F9	filtr pro eliptickou distribuci světelného toku*			
				* pouze pro použití s reflektorem SP/MD			
9	BAREVNÉ PROVEDENÍ		10	SPECIÁLNÍ PROVEDENÍ			
W3	bílá struktura interiér/exteriér		B	pro montáž do zalévacího pouzdra			
S3	stříbrná struktura interiér		F	pro montáž do fasádní izolace			
B3	černá struktura interiér/exteriér		KRP	pro montáž do lamelových podhledů			
D3	antracit struktura tmavá interiér/exteriér		P	pro montáž do plechových podhledů			
xx	volitelné barevné provedení RAL						