

V192

LED směrová svítidla

vestavné svítidlo včetně předřadníků • možnost vyklopení do všech směrů až 30° • konstrukce z ocelového plechu a hliníkového profilu • volitelné provedení předřadníků • volitelné barevné provedení • kvalitní hliníkové reflektory s vysokou účinností • střední dimenzovaná životnost svítidla 50 000h L70/B50 při Ta = 25°C • barevná odchylka MacAdam 3 SDCM • rychlá montáž bez použití nářadí • vhodné také pro montáž do zalévacího pouzdra



SP



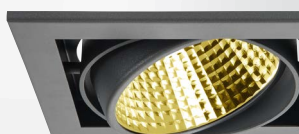
MD



FL



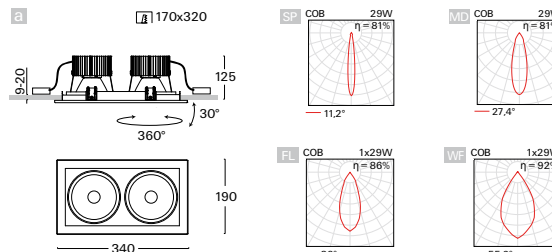
WF



MDG



FLG



Objednávací kód

Objednávací kód	Obr.	Příkon	Sv. tok	Tc	Ra	kg
V192sCWI.208/..	a	2 x 8 W	2 x 1140 lm	3000 K	≥ 80	1,8
V192sCCI.208/..	a	2 x 8 W	2 x 1180 lm	4000 K	≥ 80	1,8
V192sCDI.208/..	a	2 x 8 W	2 x 1180 lm	5000 K	≥ 80	1,8
V192sCWI.210/..	a	2 x 10 W	2 x 1400 lm	3000 K	≥ 80	1,8
V192sCCI.210/..	a	2 x 10 W	2 x 1450 lm	4000 K	≥ 80	1,8
V192sCDI.210/..	a	2 x 10 W	2 x 1450 lm	5000 K	≥ 80	1,8
V192sCWI.214/..	a	2 x 14 W	2 x 1950 lm	3000 K	≥ 80	1,8
V192sCCI.214/..	a	2 x 14 W	2 x 2000 lm	4000 K	≥ 80	1,8
V192sCDI.214/..	a	2 x 14 W	2 x 2000 lm	5000 K	≥ 80	1,8
V192sCWI.220/..	a	2 x 20 W	2 x 2600 lm	3000 K	≥ 80	1,8
V192sCCI.220/..	a	2 x 20 W	2 x 2650 lm	4000 K	≥ 80	1,8
V192sCDI.220/..	a	2 x 20 W	2 x 2650 lm	5000 K	≥ 80	1,8
V192sCWI.229/..	a	2 x 29 W	2 x 3500 lm	3000 K	≥ 80	2,1
V192sCCI.229/..	a	2 x 29 W	2 x 3600 lm	4000 K	≥ 80	2,1
V192sCDI.229/..	a	2 x 29 W	2 x 3600 lm	5000 K	≥ 80	2,1
V192sCWI.237/..	a	2 x 37 W	2 x 4200 lm	3000 K	≥ 80	2,1
V192sCCI.237/..	a	2 x 37 W	2 x 4300 lm	4000 K	≥ 80	2,1
V192sCDI.237/..	a	2 x 37 W	2 x 4300 lm	5000 K	≥ 80	2,1
V192sCWI.243/..	a	2 x 43 W	2 x 4900 lm	3000 K	≥ 80	2,1
V192sCCI.243/..	a	2 x 43 W	2 x 5000 lm	4000 K	≥ 80	2,1
V192sCDI.243/..	a	2 x 43 W	2 x 5000 lm	5000 K	≥ 80	2,1

Volitelné typy reflektorů

SP / MD / FL / WF / MDG / FLG

Příklad sestavení objednávacího kódu: reflektor s úhlem vyzařování MD V192sCCI.243/MD.D3

Vyšší hodnota indexu podání barev - CRI (pouze pro Tc 3000K, 4000K)

D

Příklad sestavení objednávacího kódu: Ra ≥ 90 V192sDCI.243/MD.D3

Speciální chromatičnost / spektrum LED zdroje

B / I / S / H / K / T / R / Y / F / Z / A / V / P

Příklad sestavení objednávacího kódu: spektrum pro maso a uzeniny V192sCRI.243/MD.D3

Stmívatelné provedení svítidla (* nelze pro 8W)

A* / B / D / T / L* / X

Příklad sestavení objednávacího kódu: stmívatelné DALI V192sCCD.243/MD.D3

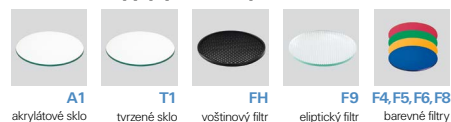
Nouzové provedení svítidla

N / H

Příklad sestavení objednávacího kódu: nouzový provoz V192sCCIN.243 / MD.D3



Volitelné typy přídatných skel / filtrů



Příslušenství



LED COB

- W3
- S3
- D3
- B3



230V-50Hz

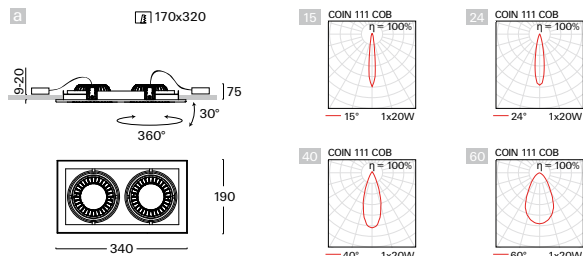
V192

LED směrová svítidla

vestavné svítidlo včetně předřadníků se zdroji COIN 111 COB • možnost vyklopení do všech směrů až 30° • konstrukce z ocelového plechu a hliníkového profilu • volitelné provedení předřadníků • volitelné barevné provedení • volitelná barva kroužků COIN 111 COB černá nebo bílá • střední dimenzovaná životnost svítidla 50 000h L70/B50 při Ta = 25°C • barevná odchylka MacAdam 2 SDCM • rychlá montáž bez použití náradí • vhodné také pro montáž do zalévacího pouzdra



LED COIN 111 COB B



Objednací kód	Úhel	Obr.	Příkon	Sv. tok	Tc	Ra	kg
V192sBII.208/..	15/24/40/60	a	2 x 8 W	2 x 748 lm	2700 K	≥ 90	1,8
V192sAWI.208/..	15/24/40/60	a	2 x 8 W	2 x 952 lm	3000 K	≥ 80	1,8
V192sACI.208/..	15/24/40/60	a	2 x 8 W	2 x 986 lm	4000 K	≥ 80	1,8
V192sBII.210/..	15/24/40/60	a	2 x 10 W	2 x 902 lm	2700 K	≥ 90	1,8
V192sAWI.210/..	15/24/40/60	a	2 x 10 W	2 x 1148 lm	3000 K	≥ 80	1,8
V192sACI.210/..	15/24/40/60	a	2 x 10 W	2 x 1189 lm	4000 K	≥ 80	1,8
V192sBII.214/..	15/24/40/60	a	2 x 14 W	2 x 1232 lm	2700 K	≥ 90	1,8
V192sAWI.214/..	15/24/40/60	a	2 x 14 W	2 x 1568 lm	3000 K	≥ 80	1,8
V192sACI.214/..	15/24/40/60	a	2 x 14 W	2 x 1624 lm	4000 K	≥ 80	1,8
V192sBII.220/..	15/24/40/60	a	2 x 20 W	2 x 1672 lm	2700 K	≥ 90	1,8
V192sAWI.220/..	15/24/40/60	a	2 x 20 W	2 x 2128 lm	3000 K	≥ 80	1,8
V192sACI.220/..	15/24/40/60	a	2 x 20 W	2 x 2204 lm	4000 K	≥ 80	1,8
V192sBII.228/..	15/24/40/60	a	2 x 28 W	2 x 2380 lm	2700 K	≥ 90	1,8
V192sAWI.228/..	15/24/40/60	a	2 x 28 W	2 x 2905 lm	3000 K	≥ 80	1,8
V192sACI.228/..	15/24/40/60	a	2 x 28 W	2 x 3045 lm	4000 K	≥ 80	1,8
V192sBII.236/..	24/40/60	a	2 x 36 W	2 x 2992 lm	2700 K	≥ 90	1,8
V192sAWI.236/..	24/40/60	a	2 x 36 W	2 x 3652 lm	3000 K	≥ 80	1,8
V192sACI.236/..	24/40/60	a	2 x 36 W	2 x 3828 lm	4000 K	≥ 80	1,8
V192sBII.242/..	24/40/60	a	2 x 42 W	2 x 3400 lm	2700 K	≥ 90	1,8
V192sAWI.242/..	24/40/60	a	2 x 42 W	2 x 4150 lm	3000 K	≥ 80	1,8
V192sACI.242/..	24/40/60	a	2 x 42 W	2 x 4350 lm	4000 K	≥ 80	1,8

Uvedená hodnota světelného toku je jmenovitý užitečný sv. tok v prostorovém úhlu 90°. Hodnota závisí na vyzařovacím úhlu zdroje.

Vyšší hodnota indexu podání barev (CRI) 2700K lze pouze Ra90

B

Příklad sestavení objednáčích kódů: Ra ≥ 90

V192sBCI.228/24B.D3

Stmívatelné provedení svítidla (* nelze pro 8W)

A* / B / D / T / L*

Příklad sestavení objednáčích kódů: stmívatelné DALI

V192sACD.228/24B.D3

Volitelný úhel vyzařování

15 / 24 / 40 / 60

Příklad sestavení objednáčích kódů: LED zdroj s úhlem vyzařování 24°

V192sACI.228/24B.D3

Volitelná barva kroužku COIN 111 COB

B / W

Příklad sestavení objednáčích kódů: černý kroužek COIN 111 COB

V192sACI.228/24B.D3



LED COIN 111 COB

- W3
- S3
- D3
- B3



230V-50Hz



Příslušenství



ZPP-22
str. 126



KZMP-22
str. 126



KALP-22
str. 126



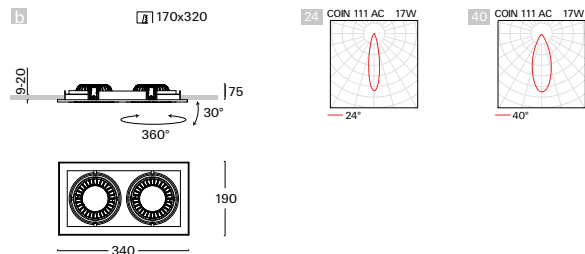
KRP
str. 126

V192 LED směrová svítidla

vestavné svítidlo bez předřadníků se zdroji COIN 111 AC • možnost vyklopení do všech směrů až 30° • konstrukce z ocelového plechu a hliníkového profilu • volitelné barevné provedení • střední dimenzovaná životnost svítidla 35 000h L70/B50 při Ta = 25°C • barevná odchylka MacAdam 3 SDCM • rychlá montáž bez použití nářadí • vhodné také pro montáž do zalévacího pouzdra

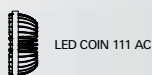


LED COIN 111 AC



Objednací kód	Úhel	Obr.	Příkon	Sv. tok	Tc	Ra	kg
V192-AW.212/..	24/40	b	2 x 12 W	2 x 1165 lm	3000 K	≥ 80	1,4
V192-AC.212/..	24/40	b	2 x 12 W	2 x 1200 lm	4000 K	≥ 80	1,4
V192-AW.217/..	24/40	b	2 x 17 W	2 x 1649 lm	3000 K	≥ 80	1,4
V192-AC.217/..	24/40	b	2 x 17 W	2 x 1698 lm	4000 K	≥ 80	1,4

Uvedená hodnota světelného toku je jmenovitý užitečný sv. tok v prostorovém úhlu 90°.
Hodnota závisí na vyzařovacím úhlu zdroje.



LED COIN 111 AC

- W3
- S3
- D3
- B3



230V-50Hz

Volitelný úhel vyzařování

24 / 40

Příklad sestavení objednáčeho kódu: LED zdroj s úhlem vyzařování 24° V192-AW/217/24.D3



Příslušenství



ZPP-22
str. 126



KZMP-22
str. 126



KALP-22
str. 126



KRP
str. 126

VYSVĚTLIVKY

pro tvorbu objednáacího kódu

1	2	3	4	5	6	7	8	9	10			
V	299	s	LW	DN	.	124	/	HD	A3	.	W3	B

1	SKUPINA DLE MONTÁŽE		2	KÓD PRODUKTU	3	PROVEDENÍ SVÍTIDLA	
V	vestavné	L	lištové	299	typové označení svítidla	s	napájecí zdroj na kabelu (součást svítidla)
S	stropní	Z	závěsné	014	typové označení insertu	c	napájecí zdroj ve svítidle (součást svítidla)
N	nástěnné	C	insert svítidla	apod.		a	napájecí zdroj v adaptéru (součást svítidla)
F	stojanové					r	napájecí zdroj v rozetě (součást svítidla)
						-	bez napájecího zdroje
4	TYP SVĚTELNÉHO ZDROJE (PATICE)						
Q0	LED PAR16 (GU10)		E2	LED A60, A65 (E27)	E2	LED PAR20, 30, 38 (E27)	
4a	TYP SVĚTELNÉHO LED ZDROJE		4b	CHROMATIČNOST LED ZDROJE	4b	SPEKTRUM LED ZDROJE	
A	LED COIN 111 COB, COIN 111 AC Ra >80		I	teple bílá "interna" (2700 K)	R	spektrum pro maso a uzeniny	
B	LED COIN 111 COB Ra >90		W	teple bílá (3000 K)	Y	spektrum pro pečivo, lahůdky a sýry	
F	LED COIN 50 COB Ra >80		B	bílá (3500 K)	F	spektrum pro ryby	
G	LED COIN 50 COB Ra >90		C	studená bílá (4000 K)	Z	spektrum pro ovoce a zeleninu	
N	LED COIN 35 COB Ra >80		D	denní bílá (5000 K)	A	spektrum pro umění (Ra>97)	
P	LED COIN 35 COB Ra >90		S	studená denní (6500 K)	V	spektrum pro oděvy, módu	
L	LED panel Ra >80		K	tunable white - komerce (2700 K-6500 K)	P	spektrum pro růst rostlin	
M	LED panel Ra >90		T	dim to warm (stmívání do teplé chromati.)			
C	LED COB Ra >80						
D	LED COB Ra >90						
5	TYP NAPÁJECÍHO ZDROJE				6	POČET A VÝKON SVĚTELNÉHO ZDROJE	
	ZÁKLADNÍ PROVEDENÍ			NOUZOVÉ PROVEDENÍ		POČET ZDROJŮ A PŘÍKON LED SVÍTIDLA	
I	nestmívatelný napájecí zdroj proudový		N	nouzový 1h	108	1 x 8 W	
U	nestmívatelný napájecí zdroj napěťový		H	nouzový 3h	114	1 x 14 W	
A	stmívatelný analogový 1-10V		F	nouzový 1h s autotestem	229	2 x 29 W	
D	stmívatelný DALI		G	nouzový 3h s autotestem	337	3 x 37 W	
S	stmívatelný DSI		Z	elektronický adresný modul	443	4 x 43 W	
C	stmívatelný s funkcí CORRIDOR		P	centrální bateriový systém			
T	stmívatelný tlačítkem 230V						
W	stmívatelný tlačítkem na svítidle						
L	stmívatelný fázově						
X	stmívatelný Tunable white DALI						
B	stmívatelný Casambi (Bluetooth)						
7	TYP REFLEKTORU					TYP DIFUZORU	
SS	extra úzký - úhel vyzařování <10°		MDG	střední - úhel vyzařování 21-34° (zlatý)	HD	hladký dělený	
SP	úzký - úhel vyzařování 10-20°		FLG	široký - úhel vyzařování 35-49° (zlatý)	HG	lakovaný barva zlatá (G1)	
MD	střední - úhel vyzařování 21-34°		HU	hladký UGR < 19	SB	lakovaný barva černá struktura (B3)	
FL	široký - úhel vyzařování 35-49°		MU	matný UGR < 19	SW	lakovaný barva bílá struktura (W3)	
WF	extra široký - úhel vyzařování ≥ 50°				xx	volitelné barevné provedení RAL	
8	TYP KRYCÍHO SKLA / FILTRU					BARVA KROUŽKU COIN COB	
T1	tvrzené sklo - čiré		F4	modrý filtr	B	černá	
T3	tvrzené sklo - opálové		F5	červený filtr	W	bílá	
A1	akrylátové sklo - čiré		F6	zelený filtr			
A3	akrylátové sklo - opálové		F7	žlutý filtr			
M1	akrylátová mikroprisma - čirá		FH	voštinový filtr			
M3	akrylátová mikroprisma - opálová		F9	filtr pro eliptickou distribuci světelného toku*			
				* pouze pro použití s reflektorem SP/MD			
9	BAREVNÉ PROVEDENÍ		10	SPECIÁLNÍ PROVEDENÍ			
W3	bílá struktura interiér/exteriér		B	pro montáž do zalévacího pouzdra			
S3	stříbrná struktura interiér		F	pro montáž do fasádní izolace			
B3	černá struktura interiér/exteriér		KRP	pro montáž do lamelových podhledů			
D3	antracit struktura tmavá interiér/exteriér		P	pro montáž do plechových podhledů			
xx	volitelné barevné provedení RAL						