

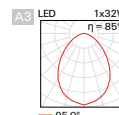
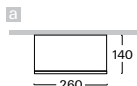
# S274

## LED downlighty

stropní kruhové svítidlo včetně elektronického předřadníku • volitelné provedení předřadníku • těleso z lakovaného ocelového plechu • volitelné barevné provedení • krycí kroužek z hliníkového odlitku • kvalitní hliníkový reflektor s vnějším hladkým opalovým nebo mikroprismatickým opalovým difusorem z PMMA • středně dimenzovaná životnost svítidla 50 000h L70/B50 při Ta = 25°C • barevná odchylka MacAdam 3 SDCM • další možné provedení svítidla - vestavné



A3



Objednáací kód	Obr.	Příkon	Sv. tok	Tc	Ra	kg
<a href="#">S274cLWI.114/..</a>	a	1 x 14 W	1700 lm	3000 K	≥ 80	2,5
<a href="#">S274cLCI.114/..</a>	a	1 x 14 W	1790 lm	4000 K	≥ 80	2,5
<a href="#">S274cLDI.114/..</a>	a	1 x 14 W	1840 lm	5000 K	≥ 80	2,5
<a href="#">S274cLWI.120/..</a>	a	1 x 20 W	2360 lm	3000 K	≥ 80	2,5
<a href="#">S274cLCI.120/..</a>	a	1 x 20 W	2480 lm	4000 K	≥ 80	2,5
<a href="#">S274cLDI.120/..</a>	a	1 x 20 W	2550 lm	5000 K	≥ 80	2,5
<a href="#">S274cLWI.126/..*</a>	a	1 x 26 W	3330 lm	3000 K	≥ 80	2,5
<a href="#">S274cLCI.126/..*</a>	a	1 x 26 W	3490 lm	4000 K	≥ 80	2,5
<a href="#">S274cLDI.126/..*</a>	a	1 x 26 W	3590lm	5000 K	≥ 80	2,5
<a href="#">S274cLWI.132/..</a>	a	1 x 32 W	3830 lm	3000 K	≥ 80	2,5
<a href="#">S274cLCI.132/..</a>	a	1 x 32 W	4010 lm	4000 K	≥ 80	2,5
<a href="#">S274cLDI.132/..</a>	a	1 x 32 W	4130 lm	5000 K	≥ 80	2,5

(\* ) nelze fázově stmívat

### Vyšší hodnota indexu podání barev - CRI

**M**

Příklad sestavení objednáacího kódu: Ra ≥90

[S274cMDI.126/A3.D3](#)

### Stmívatelné provedení svítidla

**A / B / C / D / T / L**

Příklad sestavení objednáacího kódu: stmívatelné DALI

[S274cLWD.126/A3.D3](#)

### Nouzové provedení svítidla

**N / H / F / G**

Příklad sestavení objednáacího kódu: nouzový provoz

[S274cLWIN.126/A3.D3](#)



LED plate

- W3
- S3
- D3
- B3



230V-50Hz

PDF

### Volitelné typy akrylátových skel



A3

akryl

M3

mikroprisma

Příklad sestavení objednáacího kódu:

akrylátový opalový difusor

[S274cLWI.126/A3.D3](#)

PDF

### Příslušenství



ZSA3

str. 740

ZSC3

str. 736

ZVA3

str. 742

ZLA3

str. 741

Lišty

str. 41

VSK4-03

kryt IP44

# S274

## LED downlighty

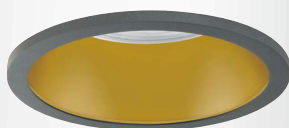
stropní kruhové svítidlo včetně elektronického předřadníku • volitelné provedení předřadníku • těleso z lakovaného ocelového plechu • volitelné barevné provedení • krycí kroužek z hliníkového odlitku • kvalitní hliníkový reflektor s vnitřním hladkým opalovým nebo mikropřismatickým opalovým difusorem z PMMA • reflektor v černém, zlatém či bílém provedení nebo odstínech RAL na dotaz • střední dimenzovaná životnost svítidla 50 000h L70/B50 při Ta = 25°C • barevná odchylka MacAdam 3 SDCM • další možné provedení svítidla - vestavné



HDA3



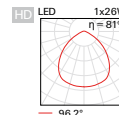
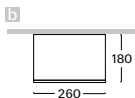
SBA3



HGA3



SWA3



Objednáací kód	Obr.	Příkon	Sv. tok	Tc	Ra	kg
<a href="#">S274cLWI.114/...</a>	b	1 x 14 W	1700 lm	3000 K	≥ 80	2,7
<a href="#">S274cLCI.114/...</a>	b	1 x 14 W	1790 lm	4000 K	≥ 80	2,7
<a href="#">S274cLDI.114/...</a>	b	1 x 14 W	1840 lm	5000 K	≥ 80	2,7
<a href="#">S274cLWI.120/...</a>	b	1 x 20 W	2360 lm	3000 K	≥ 80	2,7
<a href="#">S274cLCI.120/...</a>	b	1 x 20 W	2480 lm	4000 K	≥ 80	2,7
<a href="#">S274cLDI.120/...</a>	b	1 x 20 W	2550 lm	5000 K	≥ 80	2,7
<a href="#">S274cLWI.126/...*</a>	b	1 x 26 W	3330 lm	3000 K	≥ 80	2,7
<a href="#">S274cLCI.126/...*</a>	b	1 x 26 W	3490 lm	4000 K	≥ 80	2,7
<a href="#">S274cLDI.126/...*</a>	b	1 x 26 W	3590 lm	5000 K	≥ 80	2,7
<a href="#">S274cLWI.132/...</a>	b	1 x 32 W	3830 lm	3000 K	≥ 80	2,7
<a href="#">S274cLCI.132/...</a>	b	1 x 32 W	4010 lm	4000 K	≥ 80	2,7
<a href="#">S274cLDI.132/...</a>	b	1 x 32 W	4130 lm	5000 K	≥ 80	2,7

(\* ) nelze fázově stmívat

### Volitelné typy reflektorů

HD / HG / SB / SW

Příklad sestavení objednáacího kódu: [refl. hladký](#)

[S274sLWI.126/HDA3.D3](#)

### Vyšší hodnota indexu podání barev - CRI

M

Příklad sestavení objednáacího kódu: [Ra ≥90](#)

[S274cMDI.126/HDA3.D3](#)

### Stmívatelné provedení svítidla

A / B / C / D / T / L

Příklad sestavení objednáacího kódu: [stmívatelné DALI](#)

[S274cLWD.126/HDA3.D3](#)

### Nouzové provedení svítidla

N / H / F / G

Příklad sestavení objednáacího kódu: [nouzový provoz](#)

[S274cLWIN.126/HDA3.D3](#)



LED plate

- W3
- S3
- D3
- B3



230V-50Hz

PDF

### Volitelné typy akrylátových skel



A3

akryl

M3

mikropřisma

Příklad sestavení objednáacího kódu:

[akrylátový opalový difusor](#)

[S274cLWI.126/HDA3.D3](#)

PDF

### Příslušenství



ZSA3  
str. 740

ZSC3  
str. 736

ZVA3  
str. 742

ZLA3  
str. 741

Lišty  
str. 41

VSK4-03  
kryt IP44

# VYSVĚTLIVKY

pro tvorbu objednáacího kódu

1	2	3	4	5	6	7	8	9	10			
<b>V</b>	<b>299</b>	<b>s</b>	<b>LW</b>	<b>DN</b>	<b>.</b>	<b>124</b>	<b>/</b>	<b>HD</b>	<b>A3</b>	<b>.</b>	<b>W3</b>	<b>B</b>

1	SKUPINA DLE MONTÁŽE		2	KÓD PRODUKTU	3	PROVEDENÍ SVÍTIDLA	
V	vestavné	L	lišťové	299	typové označení svítidla	s	napájecí zdroj na kabelu (součást svítidla)
S	stropní	Z	závěsné	014	typové označení insertu	c	napájecí zdroj ve svítidle (součást svítidla)
N	nástěnné	C	insert svítidla	apod.		a	napájecí zdroj v adaptéru (součást svítidla)
F	stojanové					r	napájecí zdroj v rozetě (součást svítidla)
						-	bez napájecího zdroje
4	TYP SVĚTELNÉHO ZDROJE (PATICE)						
Q0	LED PAR16 (GU10)		E2	LED A60, A65 (E27)	E2	LED PAR20, 30, 38 (E27)	
4a	TYP SVĚTELNÉHO LED ZDROJE		4b	CHROMATIČNOST LED ZDROJE	4b	SPEKTRUM LED ZDROJE	
A	LED COIN 111 COB, COIN 111 AC Ra >80		I	teple bílá "interna" (2700 K)	R	spektrum pro maso a uzeniny	
B	LED COIN 111 COB Ra >90		W	teple bílá (3000 K)	Y	spektrum pro pečivo, lahůdky a sýry	
F	LED COIN 50 COB Ra >80		B	bílá (3500 K)	F	spektrum pro ryby	
G	LED COIN 50 COB Ra >90		C	studená bílá (4000 K)	Z	spektrum pro ovoce a zeleninu	
N	LED COIN 35 COB Ra >80		D	denní bílá (5000 K)	A	spektrum pro umění (Ra>97)	
P	LED COIN 35 COB Ra >90		S	studená denní (6500 K)	V	spektrum pro oděvy, módu	
L	LED panel Ra >80		K	tunable white - komerce (2700 K-6500 K)	P	spektrum pro růst rostlin	
M	LED panel Ra >90		T	dim to warm (stmívání do teplé chromati.)			
C	LED COB Ra >80						
D	LED COB Ra >90						
5	TYP NAPÁJECÍHO ZDROJE				6	POČET A VÝKON SVĚTELNÉHO ZDROJE	
	ZÁKLADNÍ PROVEDENÍ			NOUZOVÉ PROVEDENÍ		POČET ZDROJŮ A PŘÍKON LED SVÍTIDLA	
I	nestmívatelný napájecí zdroj proudový		N	nouzový 1h	108	1 x 8 W	
U	nestmívatelný napájecí zdroj napěťový		H	nouzový 3h	114	1 x 14 W	
A	stmívatelný analogový 1-10V		F	nouzový 1h s autotestem	229	2 x 29 W	
D	stmívatelný DALI		G	nouzový 3h s autotestem	337	3 x 37 W	
S	stmívatelný DSI		Z	elektronický adresný modul	443	4 x 43 W	
C	stmívatelný s funkcí CORRIDOR		P	centrální bateriový systém			
T	stmívatelný tlačítkem 230V						
W	stmívatelný tlačítkem na svítidle						
L	stmívatelný fázově						
X	stmívatelný Tunable white DALI						
B	stmívatelný Casambi (Bluetooth)						
7	TYP REFLEKTORU					TYP DIFUZORU	
SS	extra úzký - úhel vyzařování <10°		MDG	střední - úhel vyzařování 21-34° (zlatý)	HD	hladký dělený	
SP	úzký - úhel vyzařování 10-20°		FLG	široký - úhel vyzařování 35-49° (zlatý)	HG	lakovaný barva zlatá (G1)	
MD	střední - úhel vyzařování 21-34°		HU	hladký UGR < 19	SB	lakovaný barva černá struktura (B3)	
FL	široký - úhel vyzařování 35-49°		MU	matný UGR < 19	SW	lakovaný barva bílá struktura (W3)	
WF	extra široký - úhel vyzařování ≥ 50°				xx	volitelné barevné provedení RAL	
8	TYP KRYCÍHO SKLA / FILTRU					BARVA KROUŽKU COIN COB	
T1	tvrzené sklo - čiré		F4	modrý filtr	B	černá	
T3	tvrzené sklo - opálové		F5	červený filtr	W	bílá	
A1	akrylátové sklo - čiré		F6	zelený filtr			
A3	akrylátové sklo - opálové		F7	žlutý filtr			
M1	akrylátová mikroprisma - čirá		FH	voštinový filtr			
M3	akrylátová mikroprisma - opálová		F9	filtr pro eliptickou distribuci světelného toku*			
				* pouze pro použití s reflektorem SP/MD			
9	BAREVNÉ PROVEDENÍ		10	SPECIÁLNÍ PROVEDENÍ			
W3	bílá struktura interiér/exteriér		B	pro montáž do zalévacího pouzdra			
S3	stříbrná struktura interiér		F	pro montáž do fasádní izolace			
B3	černá struktura interiér/exteriér		KRP	pro montáž do lamelových podhledů			
D3	antracit struktura tmavá interiér/exteriér		P	pro montáž do plechových podhledů			
xx	volitelné barevné provedení RAL						