

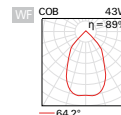
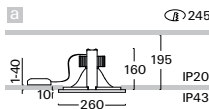
# V274

## LED downlighty - IP43/20

vestavné svítidlo včetně elektronického předřadníku • volitelné provedení předřadníku • montážní a krycí kroužek z hliníkového odlitku • volitelné barevné provedení • kvalitní hliníkový reflektor s vysokou účinností • střední dimenzovaná životnost svítidel 50 000h L70/B50 při Ta = 25°C • barevná odchylka MacAdam 3 SDCM • rychlá montáž bez použití nářadí • vhodné také pro montáž do zalévacího pouzdra • zvýšené IP v uzavřených podhledech



WF



Objednací kód	Obr.	Příkon	Sv. tok	Tc	Ra	kg
<a href="#">V274sCWl.110/WF</a>	a	1 x 10 W	1400 lm	3000 K	≥ 80	0,8
<a href="#">V274sCCl.110/WF</a>	a	1 x 10 W	1450 lm	4000 K	≥ 80	0,8
<a href="#">V274sCDI.110/WF</a>	a	1 x 10 W	1450 lm	5000 K	≥ 80	0,8
<a href="#">V274sCWl.114/WF</a>	a	1 x 14 W	1950 lm	3000 K	≥ 80	0,8
<a href="#">V274sCCl.114/WF</a>	a	1 x 14 W	2000 lm	4000 K	≥ 80	0,8
<a href="#">V274sCDI.114/WF</a>	a	1 x 14 W	2000 lm	5000 K	≥ 80	0,8
<a href="#">V274sCWl.120/WF</a>	a	1 x 20 W	2600 lm	3000 K	≥ 80	0,8
<a href="#">V274sCCl.120/WF</a>	a	1 x 20 W	2650 lm	4000 K	≥ 80	0,8
<a href="#">V274sCDI.120/WF</a>	a	1 x 20 W	2650 lm	5000 K	≥ 80	0,8
<a href="#">V274sCWl.129/WF</a>	a	1 x 29 W	3500 lm	3000 K	≥ 80	0,9
<a href="#">V274sCCl.129/WF</a>	a	1 x 29 W	3600 lm	4000 K	≥ 80	0,9
<a href="#">V274sCDI.129/WF</a>	a	1 x 29 W	3600 lm	5000 K	≥ 80	0,9
<a href="#">V274sCWl.137/WF</a>	a	1 x 37 W	4200 lm	3000 K	≥ 80	0,9
<a href="#">V274sCCl.137/WF</a>	a	1 x 37 W	4300 lm	4000 K	≥ 80	0,9
<a href="#">V274sCDI.137/WF</a>	a	1 x 37 W	4300 lm	5000 K	≥ 80	0,9
<a href="#">V274sCWl.143/WF</a>	a	1 x 43 W	4900 lm	3000 K	≥ 80	0,9
<a href="#">V274sCCl.143/WF</a>	a	1 x 43 W	5000 lm	4000 K	≥ 80	0,9
<a href="#">V274sCDI.143/WF</a>	a	1 x 43 W	5000 lm	5000 K	≥ 80	0,9
<a href="#">V274sCWl.148/WF</a>	a	1 x 48 W	5900 lm	3000 K	≥ 80	1,0
<a href="#">V274sCCl.148/WF</a>	a	1 x 48 W	6050 lm	4000 K	≥ 80	1,0
<a href="#">V274sCDI.148/WF</a>	a	1 x 48 W	6050 lm	5000 K	≥ 80	1,0

### Vyšší hodnota indexu podání barev - CRI (pouze pro Tc 3000K, 4000K)

D

Příklad sestavení objednáčích kódů: Ra ≥ 90

[V274sDCI.143/WFD3](#)

### Speciální chromatičnost / spektrum LED zdroje

[B / I / S / H / K / T / R / Y / F / Z / A / V / P / 6](#)

Příklad sestavení objednáčích kódů: spektrum pro maso a uzeniny

[V274sCRI.143/WFD3](#)

### Stmívatelné provedení svítidla

[A / C / D / T / L / X / B](#)

Příklad sestavení objednáčích kódů: stmívatelné DALI

[V274sCCD.143/WFD3](#)

### Nouzové provedení svítidla

[N / H / F / G](#)

Příklad sestavení objednáčích kódů: nouzový provoz

[V274sCCIN.143/WFD3](#)



LED COB

W3

S3

D3

B3



230V-50Hz

PDF

### Příslušenství



[ZPK-10](#)  
str. 144



[KZMK-10](#)  
str. 144



[KALK-10](#)  
str. 144



[KRK](#)  
str. 144



[KV-10](#)  
str. 714

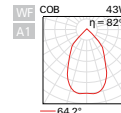
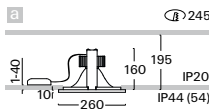
# V274

## LED downlighty - IP44/20 a IP54/20

vestavné svítidlo včetně elektronického předřadníku • volitelné provedení předřadníku • zvýšené krytí IP44 nebo volitelně IP54 v uzavřených podhledech • montážní a krycí kroužek z hliníkového odlitku • hliníkový kroužek vhodný pro montáž doplňků • volitelné barevné provedení • kvalitní hliníkový reflektor s vysokou účinností • čiré akrylátové sklo • střední dimenzovaná životnost svítidel 50 000h L70/B50 při Ta = 25°C • barevná odchylka MacAdam 3 SDCM • rychlá montáž bez použití nářadí • vhodné také pro montáž do zalévacího pouzdra



WFA1



Objednací kód	Obr.	Příkon	Sv. tok	Tc	Ra	kg
<a href="#">V274sCWl.110/WFA1</a>	a	1 x 10 W	1400 lm	3000 K	≥ 80	0,8
<a href="#">V274sCCl.110/WFA1</a>	a	1 x 10 W	1450 lm	4000 K	≥ 80	0,8
<a href="#">V274sCDI.110/WFA1</a>	a	1 x 10 W	1450 lm	5000 K	≥ 80	0,8
<a href="#">V274sCWl.114/WFA1</a>	a	1 x 14 W	1950 lm	3000 K	≥ 80	0,8
<a href="#">V274sCCl.114/WFA1</a>	a	1 x 14 W	2000 lm	4000 K	≥ 80	0,8
<a href="#">V274sCDI.114/WFA1</a>	a	1 x 14 W	2000 lm	5000 K	≥ 80	0,8
<a href="#">V274sCWl.120/WFA1</a>	a	1 x 20 W	2600 lm	3000 K	≥ 80	0,8
<a href="#">V274sCCl.120/WFA1</a>	a	1 x 20 W	2650 lm	4000 K	≥ 80	0,8
<a href="#">V274sCDI.120/WFA1</a>	a	1 x 20 W	2650 lm	5000 K	≥ 80	0,8
<a href="#">V274sCWl.129/WFA1</a>	a	1 x 29 W	3500 lm	3000 K	≥ 80	0,9
<a href="#">V274sCCl.129/WFA1</a>	a	1 x 29 W	3600 lm	4000 K	≥ 80	0,9
<a href="#">V274sCDI.129/WFA1</a>	a	1 x 29 W	3600 lm	5000 K	≥ 80	0,9
<a href="#">V274sCWl.137/WFA1</a>	a	1 x 37 W	4200 lm	3000 K	≥ 80	0,9
<a href="#">V274sCCl.137/WFA1</a>	a	1 x 37 W	4300 lm	4000 K	≥ 80	0,9
<a href="#">V274sCDI.137/WFA1</a>	a	1 x 37 W	4300 lm	5000 K	≥ 80	0,9
<a href="#">V274sCWl.143/WFA1</a>	a	1 x 43 W	4900 lm	3000 K	≥ 80	0,9
<a href="#">V274sCCl.143/WFA1</a>	a	1 x 43 W	5000 lm	4000 K	≥ 80	0,9
<a href="#">V274sCDI.143/WFA1</a>	a	1 x 43 W	5000 lm	5000 K	≥ 80	0,9
<a href="#">V274sCWl.148/WFA1</a>	a	1 x 48 W	5900 lm	3000 K	≥ 80	1,0
<a href="#">V274sCCl.148/WFA1</a>	a	1 x 48 W	6050 lm	4000 K	≥ 80	1,0
<a href="#">V274sCDI.148/WFA1</a>	a	1 x 48 W	6050 lm	5000 K	≥ 80	1,0

### Vyšší hodnota indexu podání barev - CRI (pouze pro Tc 3000K, 4000K)

D

Příklad sestavení objednáčického kódu: Ra ≥90

[V274sDCI.143/WFA1.D3](#)

### Speciální chromatičnost / spektrum LED zdroje

B / I / S / H / K / T / R / Y / F / Z / A / V / P / 6

Příklad sestavení objednáčického kódu: spektrum pro maso a uzeniny

[V274sCRI.143/WFA1.D3](#)

### Stmívatelné provedení svítidla

A / C / D / T / L / X / B

Příklad sestavení objednáčického kódu: stmívatelné DALI

[V274sCCD.143/WFA1.D3](#)

### Nouzové provedení svítidla

N / H / F / G

Příklad sestavení objednáčického kódu: nouzový provoz

[V274sCCIN.143/WFA1.D3](#)

### Zvýšené krytí svítidla v prostoru pod podhledem

54

Příklad sestavení objednáčického kódu: IP54

[V274sCCI.143/WFA1.D3-54](#)

PDF

### Příslušenství



ZPK-10  
str. 144



KZMK-10  
str. 144



KALK-10  
str. 144



KRK  
str. 144



KV-10  
str. 714



LED COB

W3

S3

D3

B3



230V-50Hz

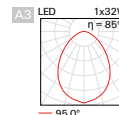
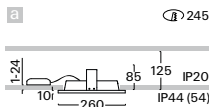
# V274

## LED downlighty - IP44/20 a IP54/20

vestavné kruhové svítidlo včetně elektronického předřadníku • volitelné provedení předřadníku • zvýšené krytí IP44 nebo volitelně IP54 v uzavřených podhledech • montážní a krycí kroužek z hliníkového odlitku • volitelné barevné provedení • kvalitní hliníkový reflektor s vnějším hladkým opálovým nebo mikropřismatickým opálovým difusorem z PMMA • střední dimenzovaná životnost svítidla 50 000h L70/B50 při Ta =25°C • barevná odchylka MacAdam 3 SDCM • rychlá montáž bez použití nářadí • vhodné také pro montáž do zalévacího pouzdra



A3



Objednací kód	Obr.	Příkon	Sv. tok	Tc	Ra	kg
V274sLWI.114/..	a	1 x 14 W	1700 lm	3000 K	≥ 80	0,8
V274sLCI.114/..	a	1 x 14 W	1790 lm	4000 K	≥ 80	0,8
V274sLDI.114/..	a	1 x 14 W	1840 lm	5000 K	≥ 80	0,8
V274sLWI.120/..	a	1 x 20 W	2360 lm	3000 K	≥ 80	0,8
V274sLCI.120/..	a	1 x 20 W	2480 lm	4000 K	≥ 80	0,8
V274sLDI.120/..	a	1 x 20 W	2550 lm	5000 K	≥ 80	0,8
V274sLWI.126/..*	a	1 x 26 W	3330 lm	3000 K	≥ 80	0,8
V274sLCI.126/..*	a	1 x 26 W	3490 lm	4000 K	≥ 80	0,8
V274sLDI.126/..*	a	1 x 26 W	3590 lm	5000 K	≥ 80	0,8
V274sLWI.132/..	a	1 x 32 W	3830 lm	3000 K	≥ 80	0,8
V274sLCI.132/..	a	1 x 32 W	4010 lm	4000 K	≥ 80	0,8
V274sLDI.132/..	a	1 x 32 W	4130 lm	5000 K	≥ 80	0,8

(\* ) nelze fázově stmívat

### Vyšší hodnota indexu podání barev - CRI

M

Příklad sestavení objednáčích kódů: Ra ≥90

V274sMWI.126/A3.D3

### Stmívatelné provedení svítidla

A / B / D / T / L / X

Příklad sestavení objednáčích kódů: stmívatelný DALI

V274sLWD.126/A3.D3

### Nouzové provedení svítidla

N / H / F / G

Příklad sestavení objednáčích kódů: nouzový provoz

V274sLWI/N.126/A3.D3

### Zvýšené krytí svítidla v prostoru pod podhledem

54

Příklad sestavení objednáčích kódů: IP54

V274sLWI.126/A3.D3-54

### PDF Volitelné typy akrylátových skel



A3 akryl M3 mikropřisma

Příklad sestavení objednáčích kódů:  
akrylátový opálový difusor

V274sLWI.126/A3.D3

### PDF Příslušenství



ZPK-10 str. 144 KZMK-10 str. 144 KALK-10 str. 144 KRK str. 144 KV-10 str. 714



LED plate

W3   
S3   
D3   
B3



230V-50Hz

# V274

## LED downlighty - IP44/20

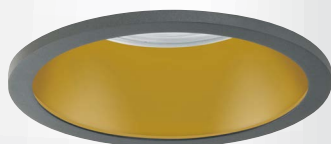
vestavné kruhové svítidlo včetně elektronického předřadníku • volitelné provedení předřadníku • montážní a krycí kroužek z hliníkového odlitku • volitelné barevné provedení • kvalitní hliníkový reflektor s vnitřním hladkým opálovým nebo mikroprismatickým opálovým difusorem z PMMA • hladký reflektor v černém, zlatém či bílém provedení anebo odstínech RAL na dotaz • střední dimenzovaná životnost svítidla 50 000h L70/B50 při Ta = 25°C • barevná odchylka MacAdam 3 SDCM • zvýšené IP v uzavřených podhledech • rychlá montáž bez použití nářadí • vhodné také pro montáž do zalévacího pouzdra



HDA3



SBA3



HGA3



SWA3



LED plate

W3

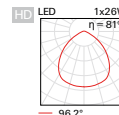
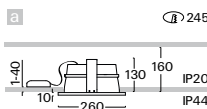
S3

D3

B3



230V-50Hz



### Objednací kód

Objednací kód	Obr.	Příkon	Sv. tok	Tc	Ra	kg
V274sLWI.114/... ..	a	1 x 14 W	1700 lm	3000 K	≥ 80	0,9
V274sLCI.114/... ..	a	1 x 14 W	1790 lm	4000 K	≥ 80	0,9
V274sLDI.114/... ..	a	1 x 14 W	1840 lm	5000 K	≥ 80	0,9
V274sLWI.120/... ..	a	1 x 20 W	2360 lm	3000 K	≥ 80	0,9
V274sLCI.120/... ..	a	1 x 20 W	2480 lm	4000 K	≥ 80	0,9
V274sLDI.120/... ..	a	1 x 20 W	2550 lm	5000 K	≥ 80	0,9
V274sLWI.126/... ..*	a	1 x 26 W	3330 lm	3000 K	≥ 80	0,9
V274sLCI.126/... ..*	a	1 x 26 W	3490 lm	4000 K	≥ 80	0,9
V274sLDI.126/... ..*	a	1 x 26 W	3590 lm	5000 K	≥ 80	0,9
V274sLWI.132/... ..	a	1 x 32 W	3830 lm	3000 K	≥ 80	0,9
V274sLCI.132/... ..	a	1 x 32 W	4010 lm	4000 K	≥ 80	0,9
V274sLDI.132/... ..	a	1 x 32 W	4130 lm	5000 K	≥ 80	0,9

(\* ) nelze fázově stmívat

### Volitelné typy reflektorů

HD / HG / SB / SW

Příklad sestavení objednáč. kódu: refl. hladký

V274sLWI.126/HDA3.D3

### Vyšší hodnota indexu podání barev - CRI

M

Příklad sestavení objednáč. kódu: Ra ≥90

V274sMWI.126/HDA3.D3

### Stmívatelné provedení svítidla

A / B / D / T / L / X

Příklad sestavení objednáč. kódu: stmívatelný DALI

V274sLWD.126/HDA3.D3

### Nouzové provedení svítidla

N / H / F / G

Příklad sestavení objednáč. kódu: nouzový provoz

V274sLWIN.126/HDA3.D3



### Volitelné typy akrylátových skel



A3

akryl



M3

mikroprisma

Příklad sestavení objednáč. kódu:

akrylátový opálový difusor

V274sLWI.126/HDA3.D3



### Příslušenství



ZPK-10  
str. 144



KZMK-10  
str. 144



KALK-10  
str. 144



KRK  
str. 144



KV-10  
str. 714

# VYSVĚTLIVKY

pro tvorbu objednáacího kódu

1	2	3	4	5	6	7	8	9	10			
V	299	s	LW	DN	.	124	/	HD	A3	.	W3	B

1	SKUPINA DLE MONTÁŽE		2	KÓD PRODUKTU	3	PROVEDENÍ SVĚTIDLA	
V	vestavné	L	lištové	299	typové označení svítidla	s	napájecí zdroj na kabelu (součást svítidla)
S	stropní	Z	závěsné	014	typové označení insertu	c	napájecí zdroj ve svítidle (součást svítidla)
N	nástěnné	C	insert svítidla	apod.		a	napájecí zdroj v adaptéru (součást svítidla)
F	stojanové					r	napájecí zdroj v rozetě (součást svítidla)
						-	bez napájecího zdroje
4	TYP SVĚTELNÉHO ZDROJE (PATICE)						
Q0	LED PAR16 (GU10)		E2	LED A60, A65 (E27)	E2	LED PAR20, 30, 38 (E27)	
4a	TYP SVĚTELNÉHO LED ZDROJE		4b	CHROMATIČNOST LED ZDROJE	4b	SPEKTRUM LED ZDROJE	
A	LED COIN 111 COB, COIN 111 AC Ra >80		I	teple bílá "interna" (2700 K)	R	spektrum pro maso a uzeniny	
B	LED COIN 111 COB Ra >90		W	teple bílá (3000 K)	Y	spektrum pro pečivo, lahůdky a sýry	
F	LED COIN 50 COB Ra >80		B	bílá (3500 K)	F	spektrum pro ryby	
G	LED COIN 50 COB Ra >90		C	studená bílá (4000 K)	Z	spektrum pro ovoce a zeleninu	
N	LED COIN 35 COB Ra >80		D	denní bílá (5000 K)	A	spektrum pro umění (Ra>97)	
P	LED COIN 35 COB Ra >90		S	studená denní (6500 K)	V	spektrum pro oděvy, módu	
L	LED panel Ra >80		K	tunable white - komerce (2700 K-6500 K)	P	spektrum pro růst rostlin	
M	LED panel Ra >90		T	dim to warm (stmívání do teplé chromati.)			
C	LED COB Ra >80						
D	LED COB Ra >90						
H	LED COB Ra >97						
5	TYP NAPÁJECÍHO ZDROJE				6	POČET A VÝKON SVĚTELNÉHO ZDROJE	
	ZÁKLADNÍ PROVEDENÍ			NOUZOVÉ PROVEDENÍ		POČET ZDROJŮ A PŘÍKON LED SVĚTIDLA	
I	nestmívatelný napájecí zdroj proudový		N	nouzový 1h	108	1 x 8 W	
U	nestmívatelný napájecí zdroj napěťový		H	nouzový 3h	114	1 x 14 W	
A	stmívatelný analogový 1-10V		F	nouzový 1h s autotestem	229	2 x 29 W	
D	stmívatelný DALI		G	nouzový 3h s autotestem	337	3 x 37 W	
S	stmívatelný DSI		Z	elektronický adresný modul	443	4 x 43 W	
C	stmívatelný s funkcí CORRIDOR		P	centrální bateriový systém			
T	stmívatelný tlačítkem 230V						
W	stmívatelný tlačítkem na svítidle						
L	stmívatelný fázově						
X	stmívatelný Tunable white DALI						
B	stmívatelný Casambi (Bluetooth)						
7	TYP REFLEKTORU					TYP DIFUZORU	
SP	úzký - úhel vyzařování 10-20°		MDG	střední - úhel vyzařování 21-34° (zlatý)	HD	hladký dělený	
MD	střední - úhel vyzařování 21-34°		FLG	široký - úhel vyzařování 35-49° (zlatý)	HG	lakovaný barva zlatá (G1)	
FL	široký - úhel vyzařování 35-49°		HU	hladký UGR < 19	SB	lakovaný barva černá struktura (B3)	
WF	extra široký - úhel vyzařování ≥ 50°		MU	matný UGR < 19	SW	lakovaný barva bílá struktura (W3)	
					xx	volitelné barevné provedení RAL	
8	TYP KRYCÍHO SKLA / FILTRU					BARVA KROUŽKU COIN COB	
T1	tvrzené sklo - čiré		F4	modrý filtr	B	černá	
T3	tvrzené sklo - opálové		F5	červený filtr	W	bílá	
A1	akrylátové sklo - čiré		F6	zelený filtr			
A3	akrylátové sklo - opálové		F8	oranžový filtr			
M1	akrylátová mikropřisma - čirá		FH	voštinový filtr			
M3	akrylátová mikropřisma - opálová		F9	filtr pro eliptickou distribuci světelného toku*			
				* pouze pro použití s reflektorem SP/MD			
9	BAREVNÉ PROVEDENÍ		10	SPECIÁLNÍ PROVEDENÍ			
W3	bílá struktura interiér/exteriér		B	pro montáž do zalévacího pouzdra			
S3	stříbrná struktura interiér		F	pro montáž do fasádní izolace			
B3	černá struktura interiér/exteriér		KRP	pro montáž do lamelových podhledů			
D3	antracit struktura tmavá interiér/exteriér		P	pro montáž do plechových podhledů			
S9	stříbrná struktura interiér/exteriér						
xx	volitelné barevné provedení RAL						