

## vzorník barev catalogue of colours

Pro každý váš interiér a dokonalou souhru svítidel a prostoru nabízíme naše výrobky v řadě barevných provedení a povrchů, uvedených v tomto katalogu a také v dalších barevných odstínech dle RAL.

Svítidla jsou lakována práškovou metodou, epoxidovými nebo epoxid-polyesterovými barvami pro interiér a polyesterovými pro použití v exteriéru. Tato ekologická metoda se vyznačuje především velkou odolností proti mechanickému poškození a barevnou stálostí.

For every interior and seamless interconnection of light and space we produce our light fittings in number of colours and finishes presented in this catalogue and in other RAL colours as well.

Light fittings are powder coated using epoxy or epoxy-polyester colours for interior use and polyester colours for exterior use. This ecological method is characterized notably by resistance to mechanical damage and colour stability.

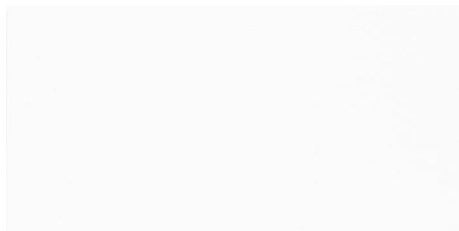
**deos**

DEOS.CZ, s.r.o., Na Slanici 379, 763 02 Zlín, Czech Republic  
tel: +420 577 195 280, +420 577 195 283  
info@deos.cz, deos@deos.cz

www.deos-lighting.com  
www.deos.cz  
© 2016

**VZORNÍK BAREV**  
CATALOGUE OF COLOURS

**deos**



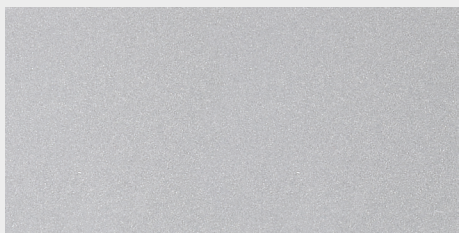
**W1**

bílá lesk [exteriér]  
white gloss [exterior]



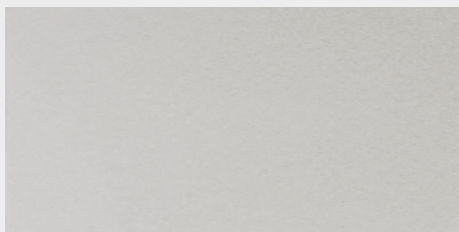
**B1**

černá lesk [exteriér]  
black gloss [exterior]



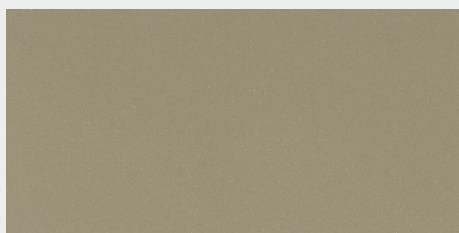
**S1**

stříbrná lesk  
silver gloss



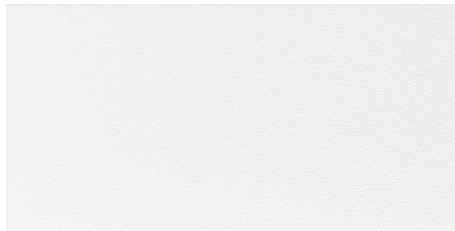
**E2**

elox mat  
anodised aluminium matt



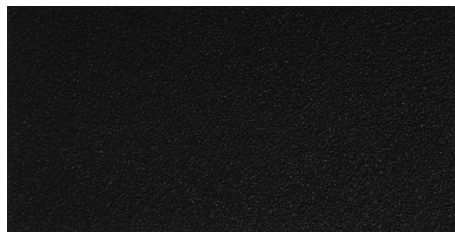
**N2**

nikl mat  
nickel matt



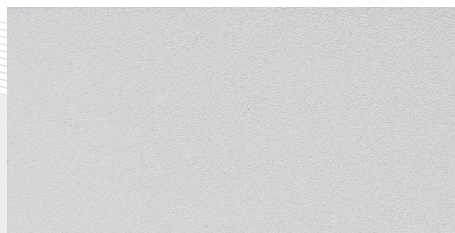
**W3**

bílá struktura [exteriér]  
white sand [exterior]



**B3**

černá struktura [exteriér]  
black sand [exterior]



**S3**

stříbrná struktura  
silver sand



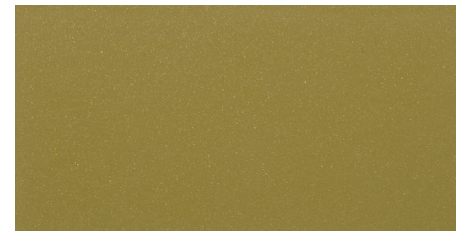
**H3**

antracit struktura světlá [exteriér]  
anthracite sand light [exterior]



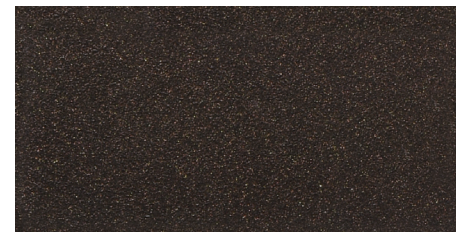
**D3**

antracit struktura tmavá [exteriér]  
anthracite sand dark [exterior]



**G1**

zlatá  
gold



**H5**

hnědá rustikální struktura [exteriér]  
rustic brown sand [exterior]



**S9**

stříbrná struktura [exteriér]  
silver sand [exterior]



**Z3**

malachit struktura [exteriér]  
malachite sand [exterior]



**RAL**

jiné barvy podle RAL možné  
different RAL colours possible